



Home Office

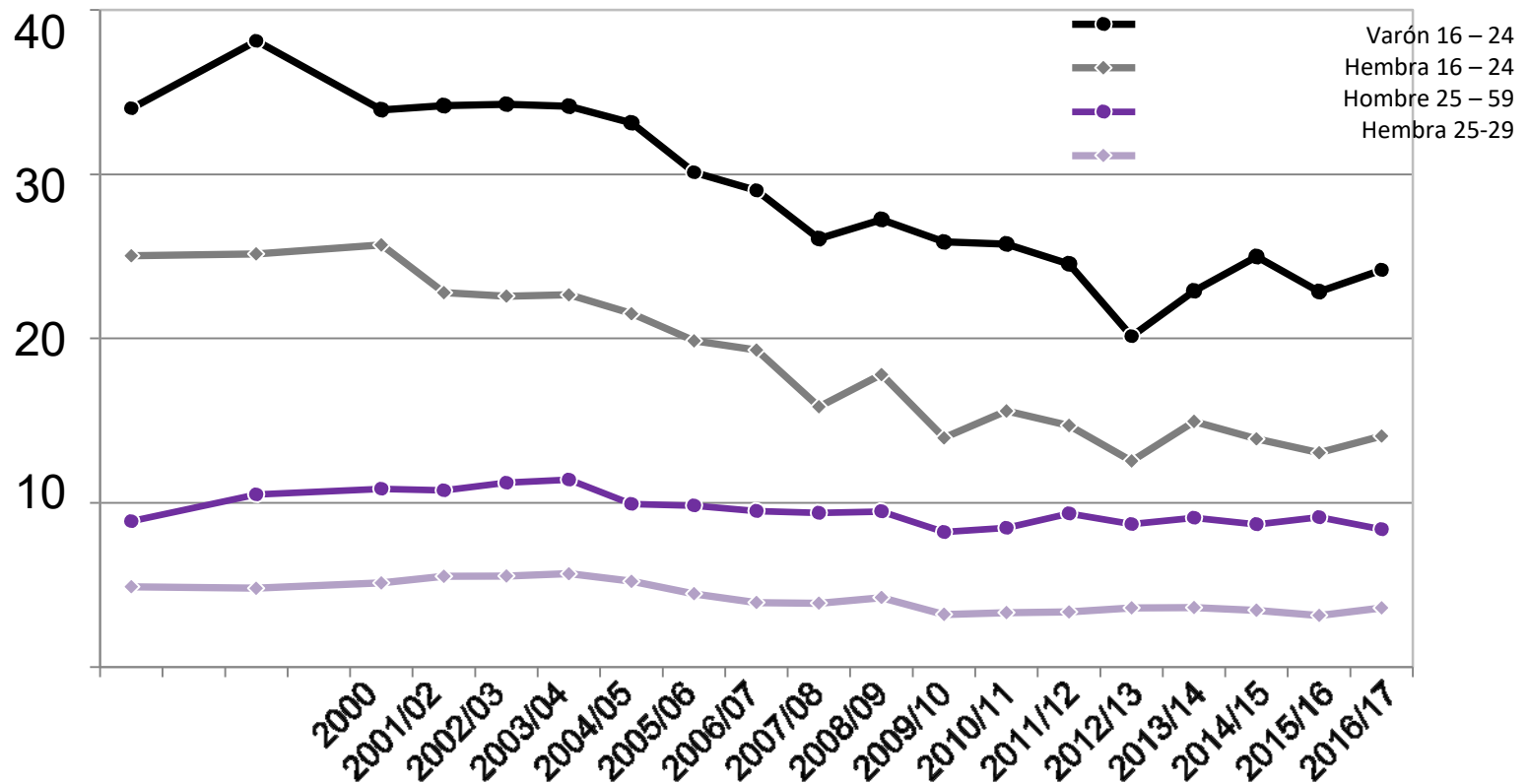
Principales desafíos para la inclusión del enfoque de género en las políticas de drogas

Presentado por: Lauren Comber, Política Internacional de
Drogas

Fecha: junio 2018

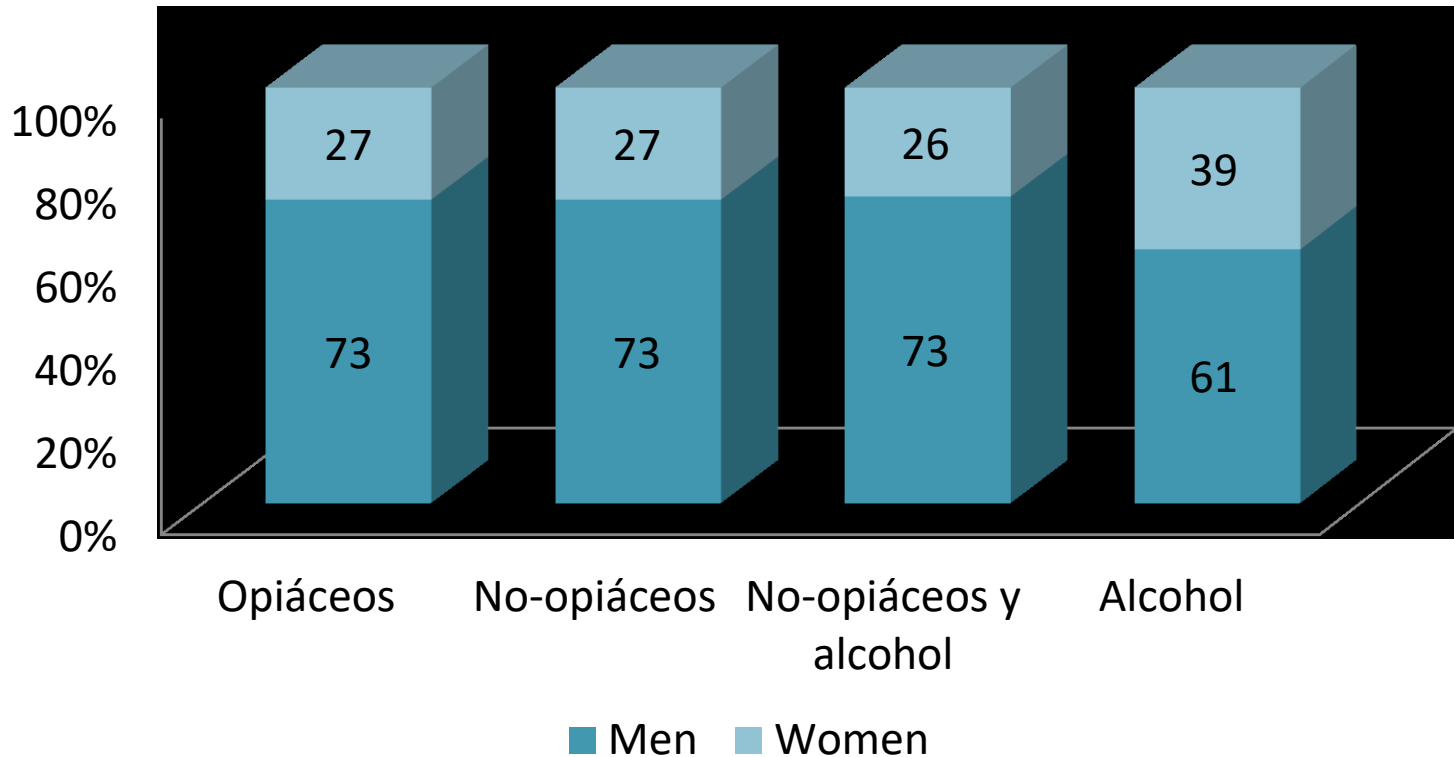
Experiencia en el Reino Unido- prevalencia

Porcentaje de 16 a 24 y de 25 a 59 años de edad consumiendo cualquier droga en el último año por sexo, 1996 a 2016/17



Experiencia en el Reino Unido – datos de tratamiento

Porcentaje de género de todos los clientes en tratamiento por sustancia



Cuestiones



Experiencias de mujeres que usan drogas

- [Reproducir vídeo](#)

Abuso físico y sexual

Las mujeres con una gran experiencia de violencia física y sexual tienen más probabilidades de tener un problema de alcohol o depender de las drogas

- Estrategia para Acabar con la Violencia contra Mujeres y Niñas - intervención temprana, cambio de comportamiento y apoyo.

Trabajadoras sexuales

Las trabajadoras sexuales están en mayor riesgo de abuso de drogas, que puede ser una manera de hacer frente a lo que están teniendo que hacer, o porque están siendo coaccionadas (tanto a la prostitución como al uso de drogas), o porque se involucraron en la prostitución para financiar una dependencia existente de drogas.

- En 2016 el Reino Unido publicó la Estrategia sobre Violencia contra Mujeres y Niñas, en la que se establece que seguiremos abordando el daño y la explotación asociados con la prostitución, incluido el uso indebido de sustancias

Familias

La dependencia de las drogas y el alcohol de los padres puede tener un impacto significativo en las familias, particularmente en los niños, y puede limitar la capacidad de los padres para cuidar de su(s) hijo(s) y acceder a tratamiento.

- Apoyar a las familias vulnerables a romper las vías intergeneracionales hacia la dependencia es parte de nuestro enfoque para prevenir y reducir la demanda de drogas y ayudar a construir la recuperación.

Acceso a servicios y estigma

A las mujeres también les puede resultar más difícil acceder a servicios básicos para obtener el apoyo que necesitan para recuperarse.

- Asegurar que los servicios se adapten a las necesidades de los individuos.

Ejemplos de buenas prácticas

- Grace House es un servicio residencial sólo para mujeres dirigido por Phoenix Futures. El servicio brinda apoyo libre de drogas y alcohol a las mujeres con problemas de abuso de sustancias y necesidades complejas, incluyendo violencia doméstica, comportamiento ofensivo, explotación sexual, falta de vivienda y trastornos alimenticios.



Conclusiones

- Es importante que las respuestas políticas reconozcan los impulsores que están detrás del consumo de drogas en las mujeres y que las intervenciones tempranas estén dirigidas a prevenir el consumo de drogas en primer lugar.
- Los problemas a los que se enfrentan las mujeres que usan drogas son complejos y se requiere un enfoque holístico y multiinstitucional para abordar los diversos temas.
- Es fundamental garantizar que los servicios sean adaptables y respondan a las necesidades individuales del individuo. Esto puede incluir a servicios sólo para mujeres o espacios adecuados para madres y niños.