



**Organización  
Panamericana  
de la Salud**



**Organización  
Mundial de la Salud**  
OFICINA REGIONAL PARA LAS **Américas**



**OBJETIVOS  
DE DESARROLLO  
SOSTENIBLE**

# Alcohol, Género y Inequidades

Copolad, 19 Junio 2018

**Maristela G Monteiro, MD, PhD**

**Asesora Principal Alcohol**

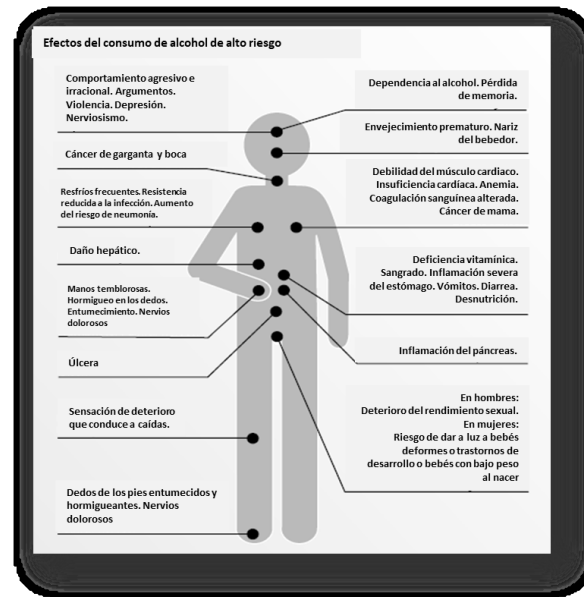
**NMH**

OPS/OMS

[monteirm@paho.org](mailto:monteirm@paho.org)

# EFFECTOS DEL ALCOHOL

- Efectos intoxicantes
- Efectos tóxicos
- Efectos inmunosupresores
- Efectos teratogénicos
- Efectos reforzadores, adictivos
- Lesiones, Suicidio
- Violencia
- Enfermedades del hígado
- Cáncer (incluso de mama)
- VIH/TB



Hipertensión

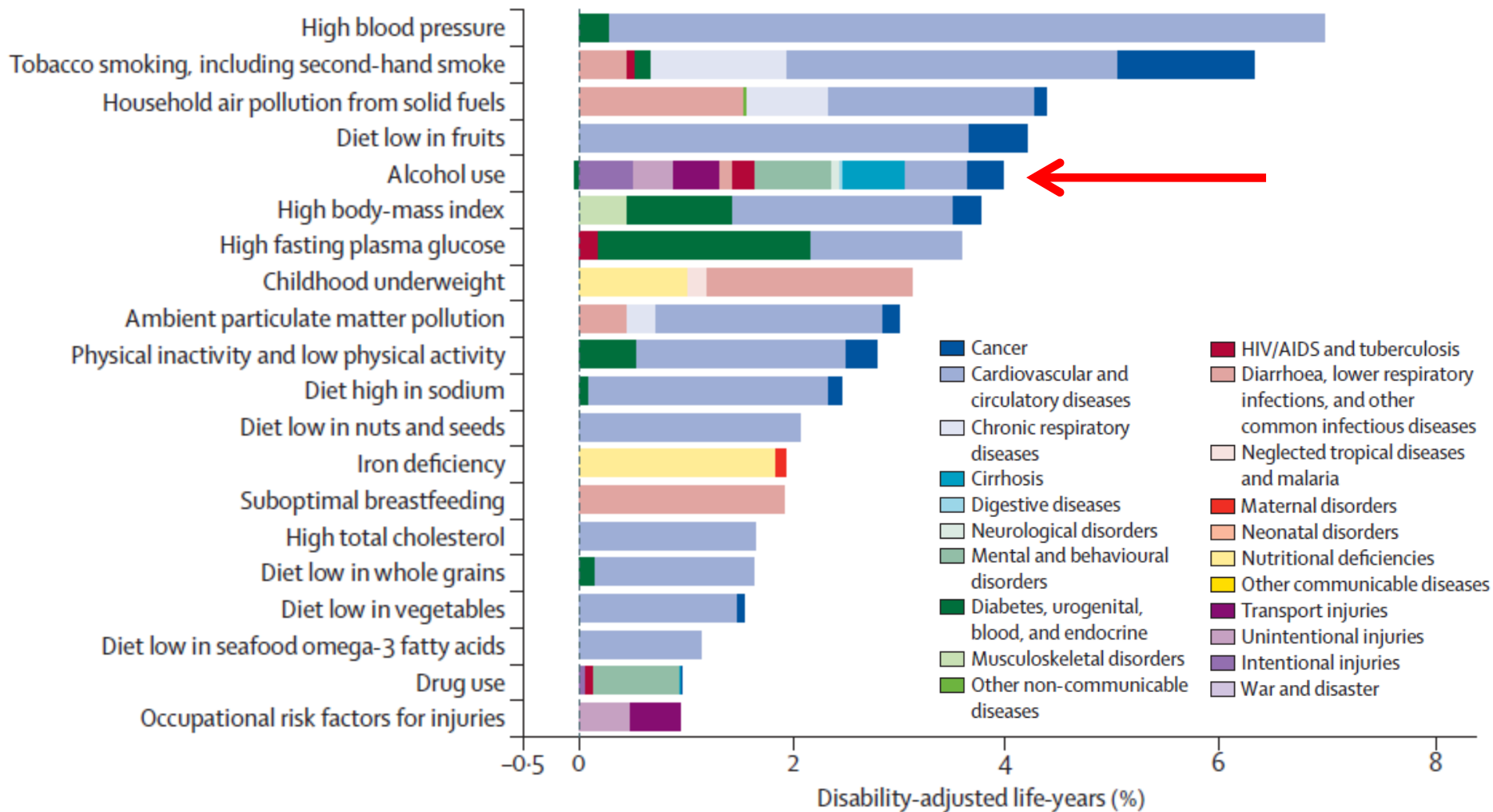
Síndrome alcohólico fetal

Enfermedades neurológicas/mentales

Dependencia

# Alcohol: un factor de riesgo pervasivo y complicado

(from the 2012 Global Burden of Disease risk estimates for 2010 -- Lim et al., 2012)

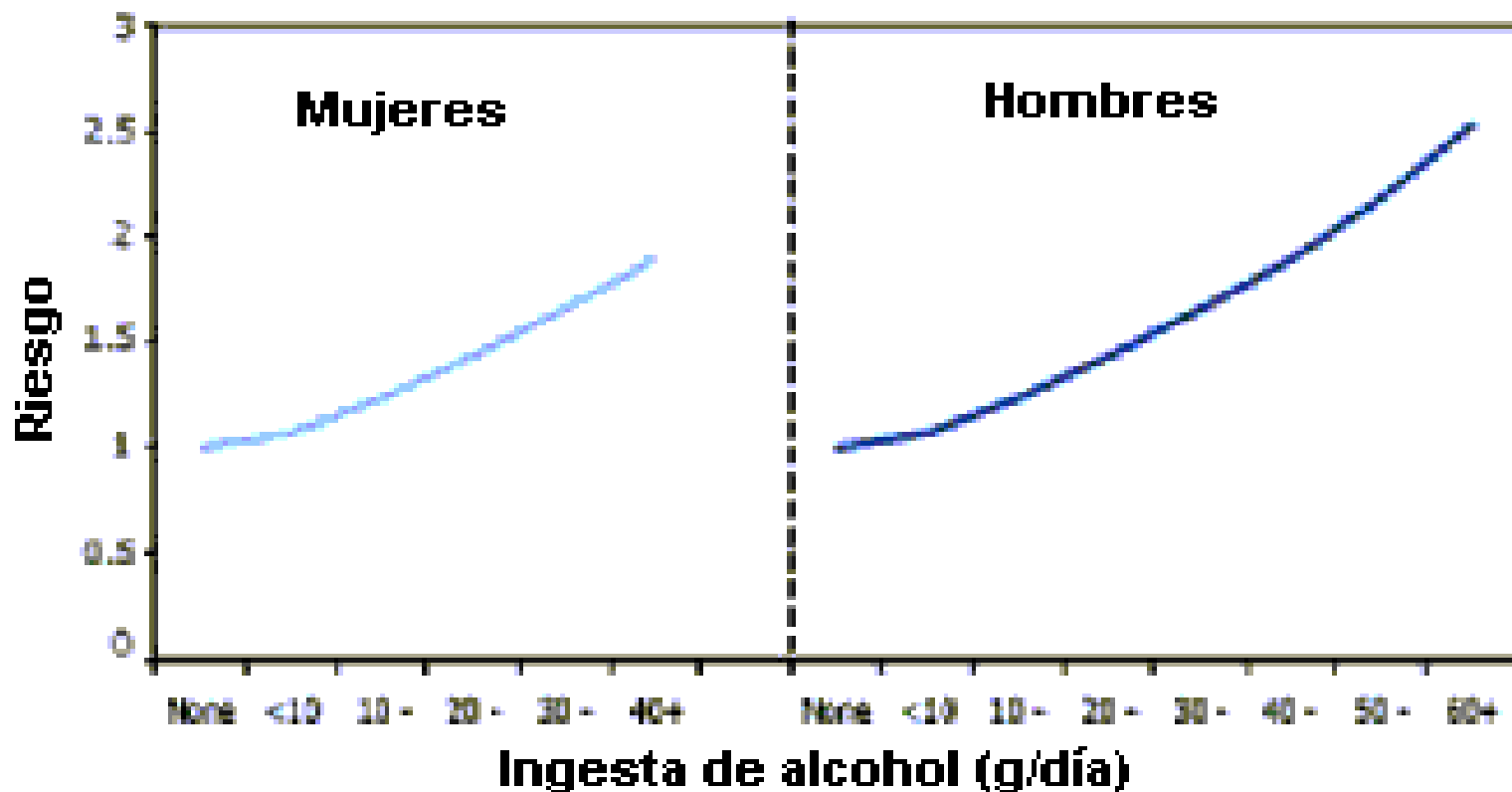


# Estudio sobre carga de enfermedad global atribuida a factores de riesgo en personas de 15 to 49 años

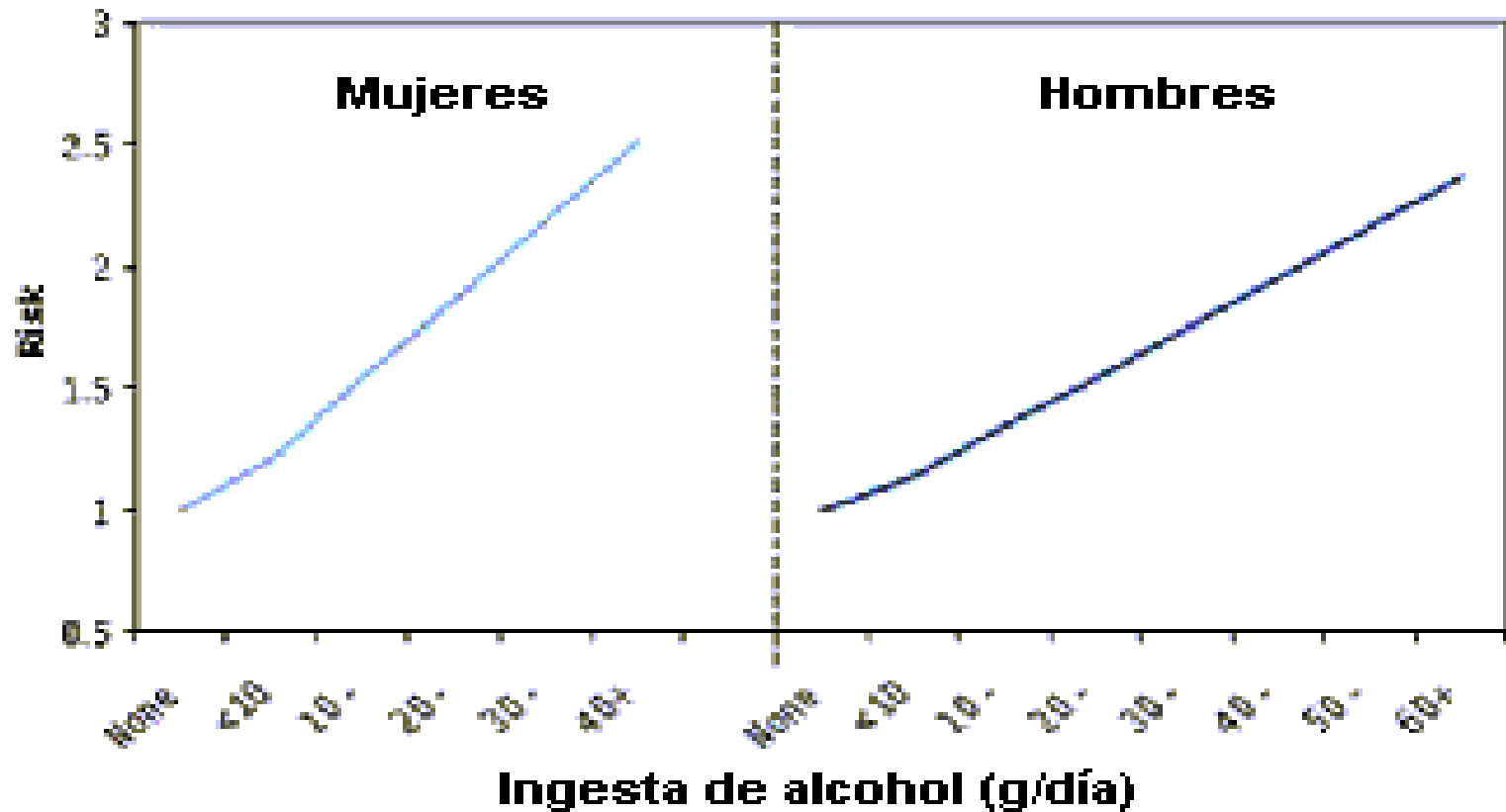
(Fuente: IHME, 2015)

	AFRO	EMRO	EURO	<b>AMRO</b>	SEARO	WPRO	Global
<b><u>Alcohol</u></b>	2	17	1	1	1	1	1
Sexo desprotegido	1	19	17	7	13	20	2
Presion arterial elevada	5	2	4	4	2	2	3
Indice massa corporal elevado	8	1	2	2	5	3	4
Alto nivel de glicemia	9	3	6	3	3	4	5
Tabaco	12	4	3	6	4	5	6
Uso de drogas ilicitas	6	5	5	5	19	6	7
Colesterol total elevado	24	6	7	8	7	14	8
Dieta baja en frutas/vegetales	17	7	11	13	8	7	9
Poluicion en la casa por uso de combustibles fosiles	11	14	32	26	6	12	10

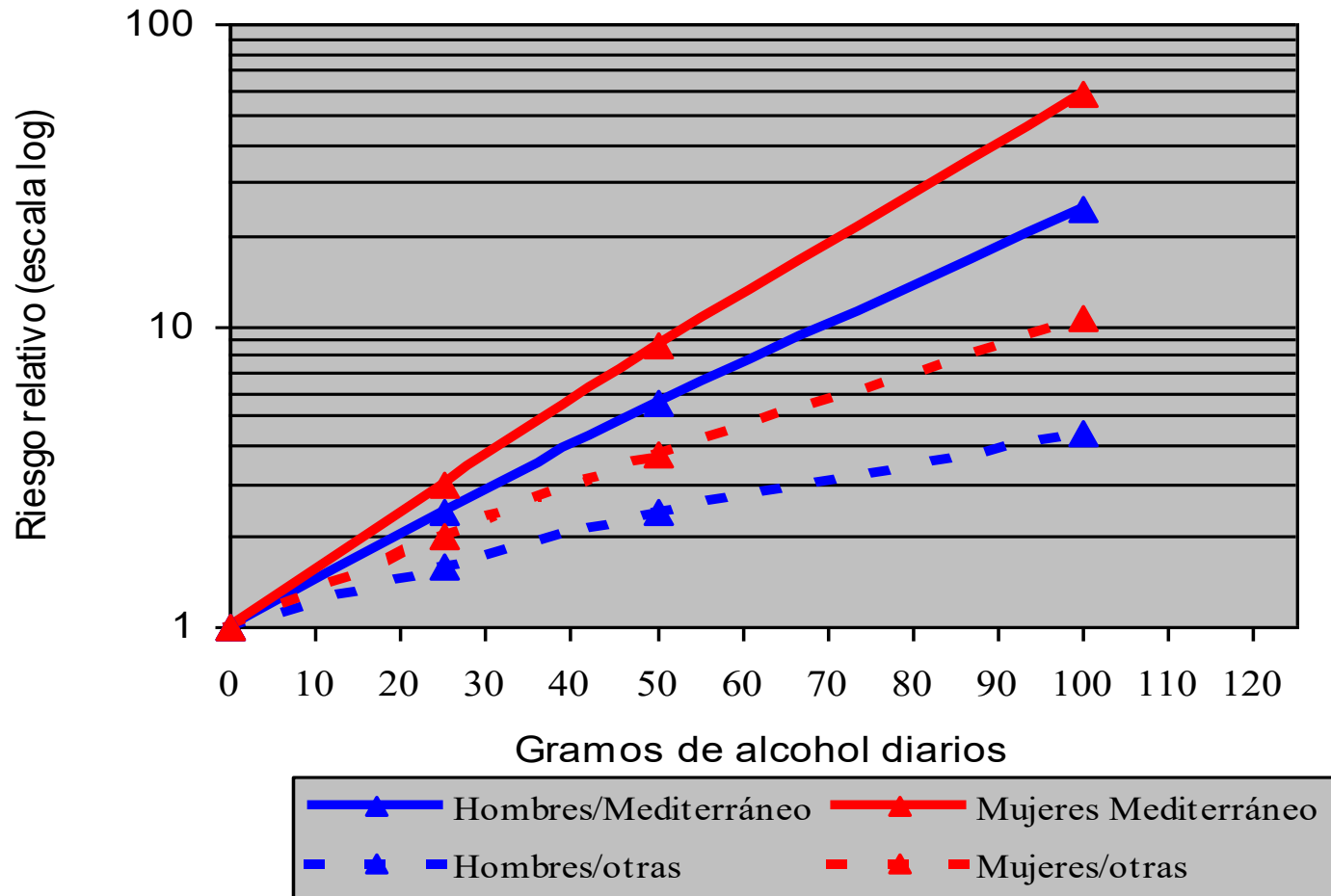
# Alcohol y Hipertensión



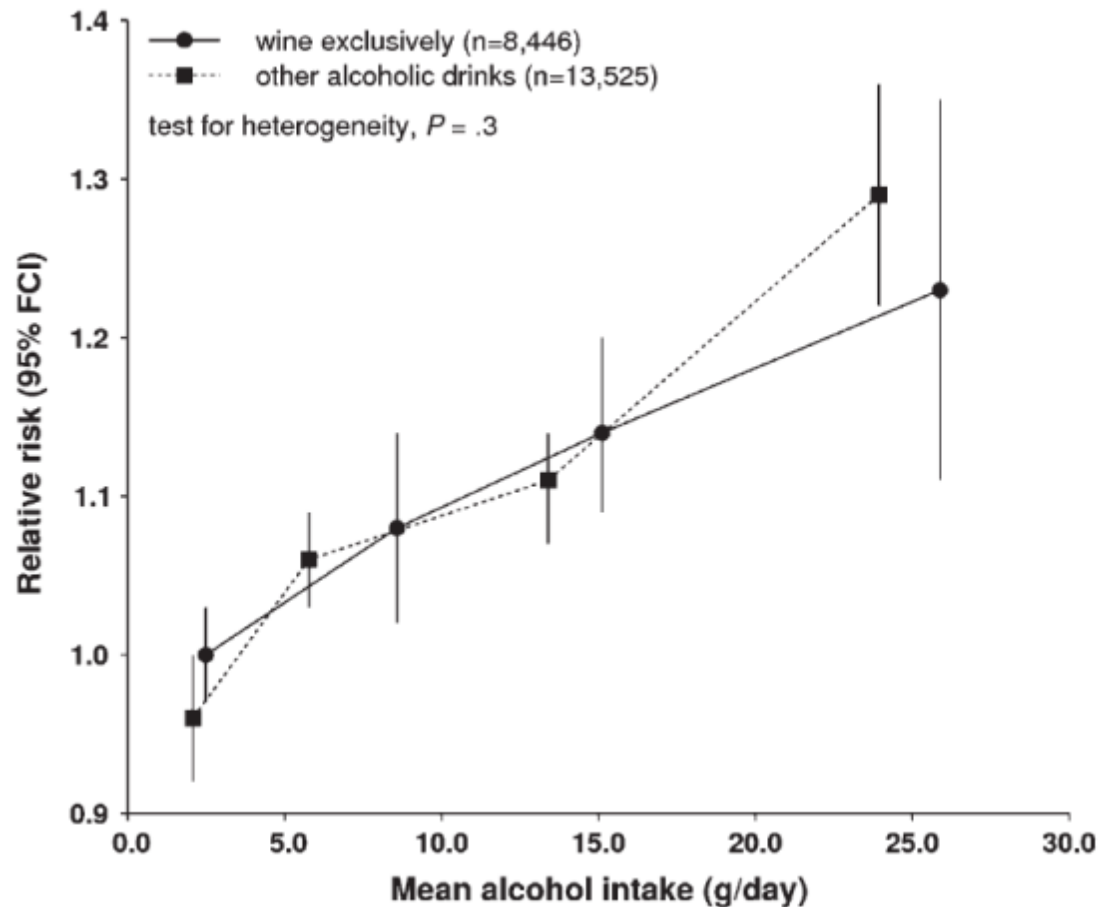
# Alcohol y Suicidio



# Alcohol y Cirrosis del Hígado



# Alcohol y Cancer de Mama en Mujeres





# Quien determina que el alcohol causa cancer?

- IARC
- Etanol es considerado Carcinogenico Tipo I
- Tiene efecto dose-dependiente linear
- Sin efecto protector
- Factor CAUSAL para los canceres del tracto digestivo y cancer de mama

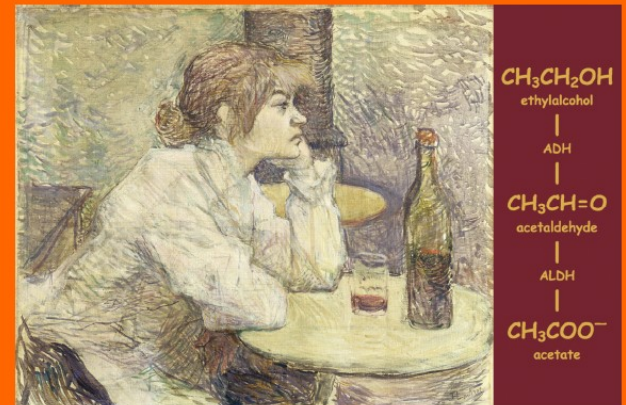
WORLD HEALTH ORGANIZATION  
INTERNATIONAL AGENCY FOR RESEARCH ON CANCER



*IARC Monographs on the Evaluation of  
Carcinogenic Risks to Humans*

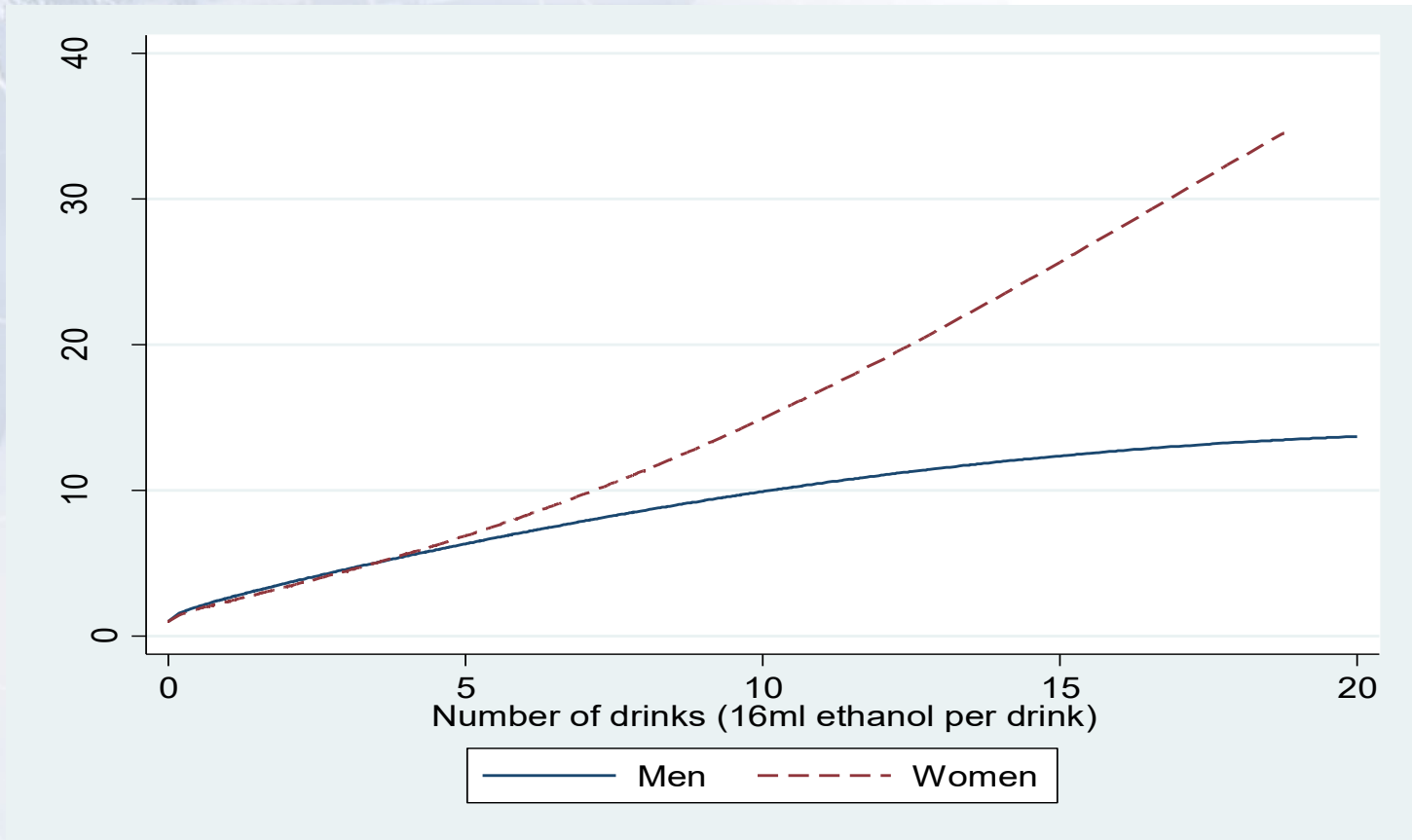
VOLUME 96

Alcohol Consumption and  
Ethyl Carbamate



LYON, FRANCE  
2010

# Relación dosis-respuesta para el riesgo de lesiones por género

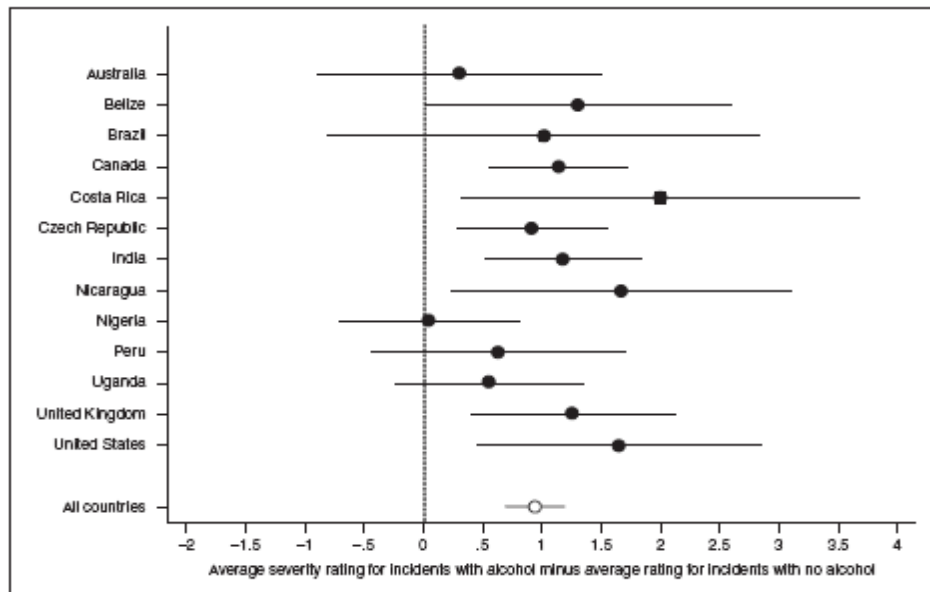


Cherpitel, C.J., Ye, Y., Bond, J., Borges, G., Monteiro M. Relative risk of injury from acute alcohol consumption: modeling the dose-response relationship in emergency department data from 18 countries, *Addiction*, 110:279-288, 2015

# Alcohol y Violencia Intima

- Vinculo CAUSAL

**FUERTE**

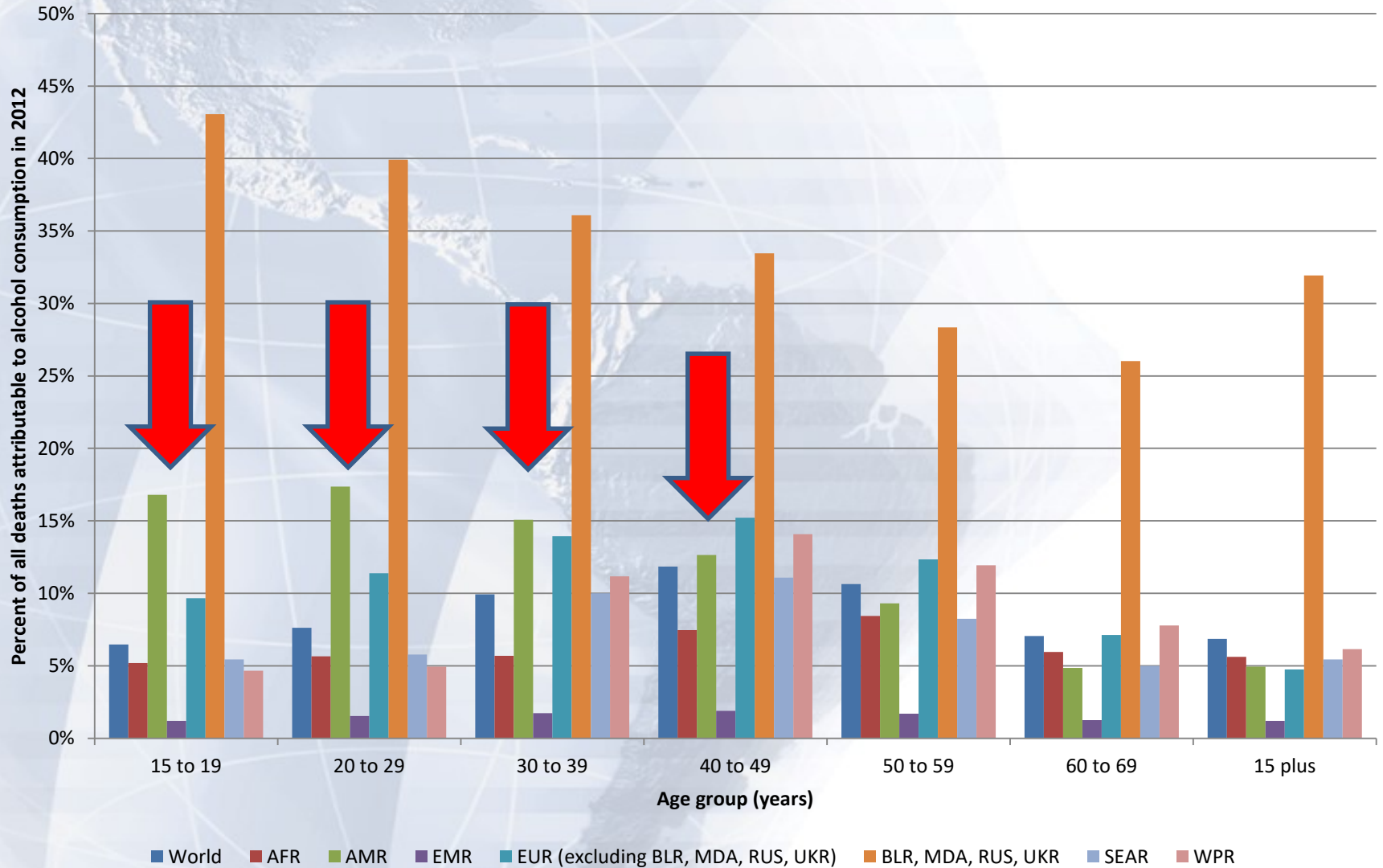


Papel del alcohol controversialo entre grupos feministas y otros

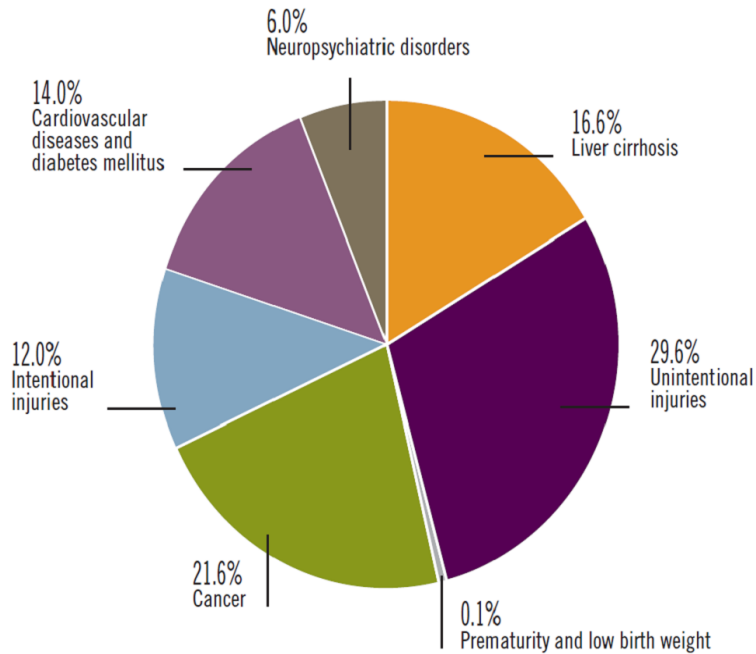
El alcohol no es necesario ni suficiente para la violencia pero cuando presente INCREMENTA LA FRECUENCIA Y GRAVEDAD

El consumo excesivo en particular es un factor contribuyente a la violencia intima

# Muertes atribuibles al alcohol, 2012



# FUERTE VINCULO CON LAS ENT



**Global distribution of all alcohol-attributable deaths by disease or injury, 2004**

		Causative risk factors			
		Tobacco use	Unhealthy diets	Physical inactivity	Harmful use of alcohol
Non-communicable diseases	Heart disease and stroke	✓	✓	✓	✓
	Diabetes	✓	✓	✓	✓
	Cancer	✓	✓	✓	✓
	Chronic lung disease	✓			

# Prevalencia y brecha de atención para trastornos mentales

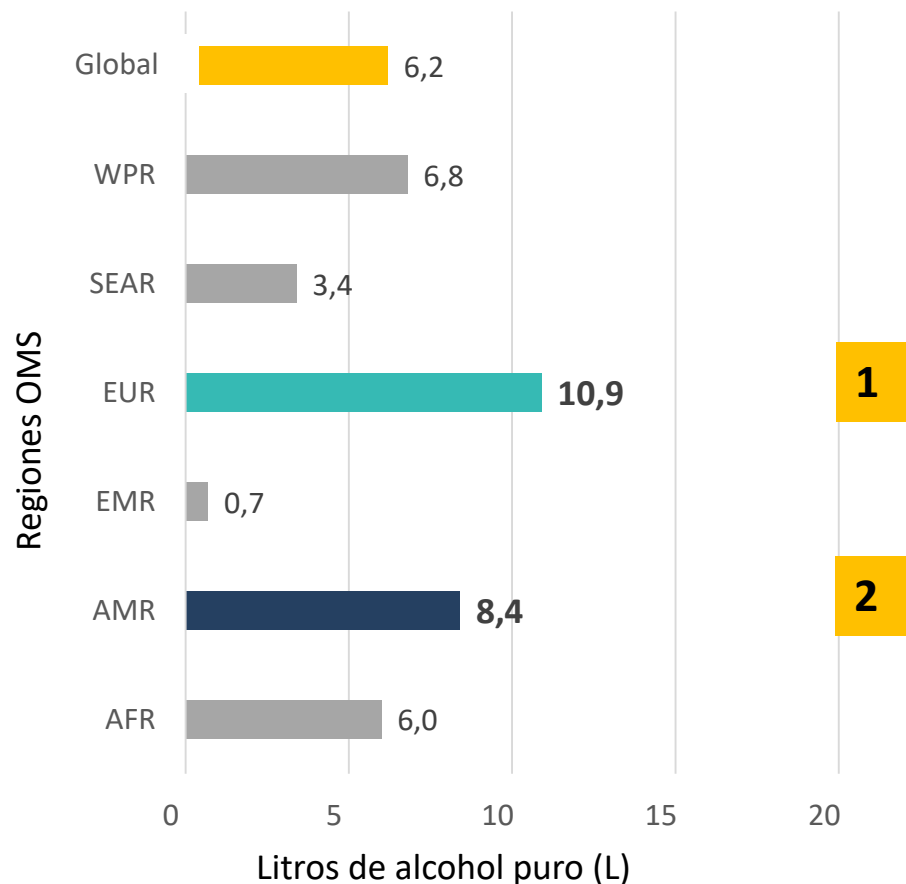
MNS disorders	Americas		Latin America	
	Lifetime Prevalence	Treatment Gap	Lifetime Prevalence	Treatment Gap
Non-affective psychosis	3	57.8	2	65.7
Major depression	14.5	54.8	12.5	62.6
Dysthymia	1.8	54.1	1.2	64.9
Mania disorder	3.3	61.1	2.3	71
Generalized anxiety	4	66.9	2.4	73.3
Panic disorder	3	50.1	1.4	49.4
Agoraphobia	1.9	65.3	2.5	72.5
Post-traumatic stress disorder	4.6	57.8	2.5	65.4
Social phobia	8.3	60.9	4.8	63.9
Obsessive-compulsive	3.7	58.2	5.9	58.2
Alcohol abuse/dependence	12.4	80	11.7	84.3
Drug abuse/dependence	5.4	60.9	3.1	50

# El daño no es solamente sanitario!

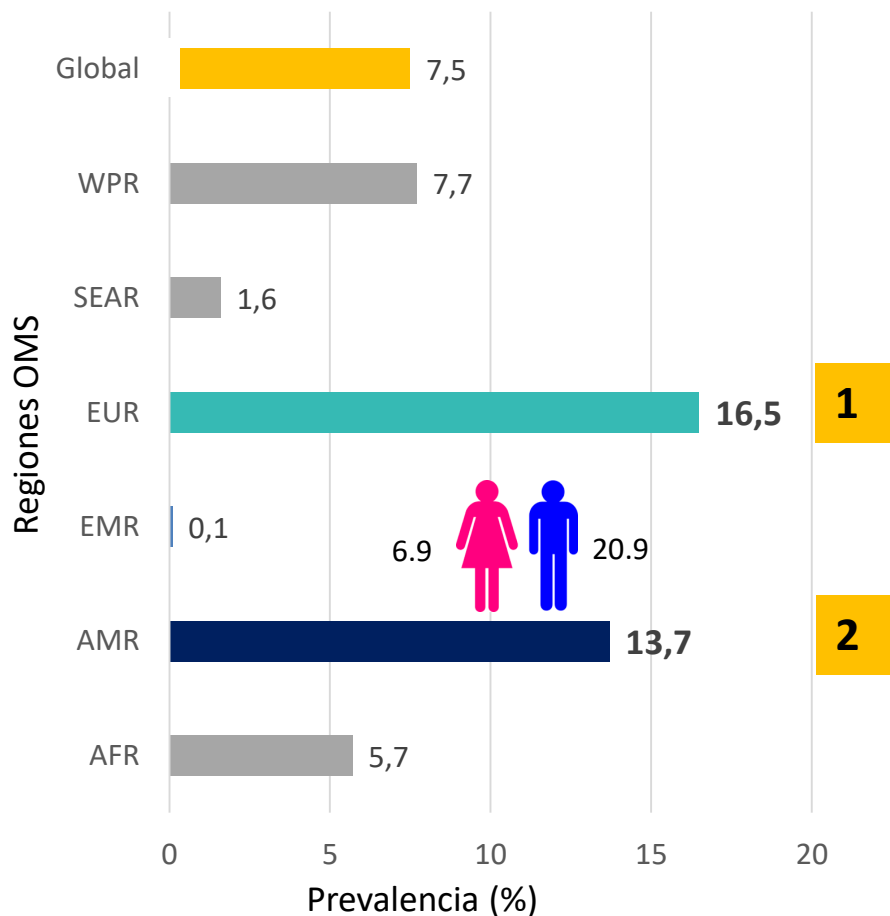
	Individual	Familiar	Trabajo	Sociedad
Daño a la salud	Morbidad y mortalidad por enfermedades causadas o peoradas o asociadas con alcohol	Traumas; stress en los familiares; FASD; violencia intrafamiliar	Traumatismos	Hospitalizaciones agudas y/o largas para los problemas de salud
Daño social	Disminución de capacidades cognitivas (blackouts, horas de intoxicación); menor papel social; pérdida de amistades; estigma	Problemas con el papel parental, de pareja, cuidador/a	Problemas con colegas, otras tienen que compensar por la baja productividad	Costos sociales, vandalismo
Daño económico	Dependiente de la sociedad/ seguro social; pérdida de empleo; absentismo; sin moradia	Problemas financieros debido a problemas de salud, sociales o impacto en las finanzas de la familia	Absenteeismo y otras pérdidas de productividad (menor desempeño, discapacidad a corto o largo plazo; remplazo en caso de muerte o discapacidad permanente)	Perdidad de productividad; costos con salud; costos con el sector legal (policia, cortes, cárcel)

# Consumo de alcohol en personas de 15 años y más

**Consumo total de alcohol per cápita (15+ años) por región OMS, 2010.**



**Episodios de consumo excesivo (15+ años) por región OMS, 2010.**



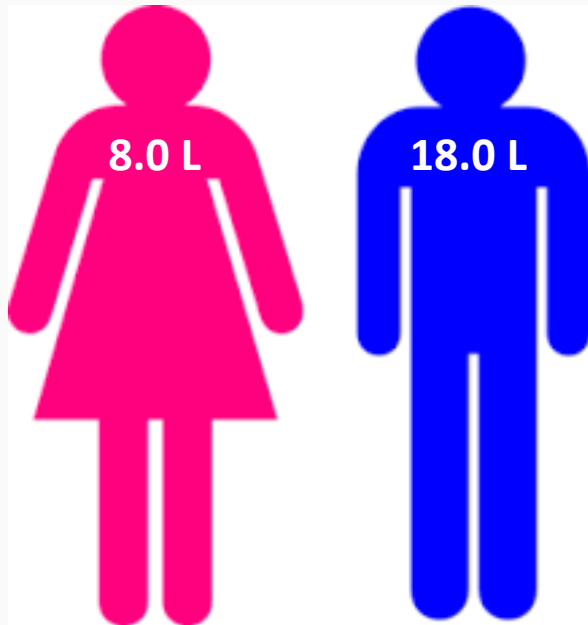
**Fuente:** OMS, 2014. Global status report on alcohol and health 2014.



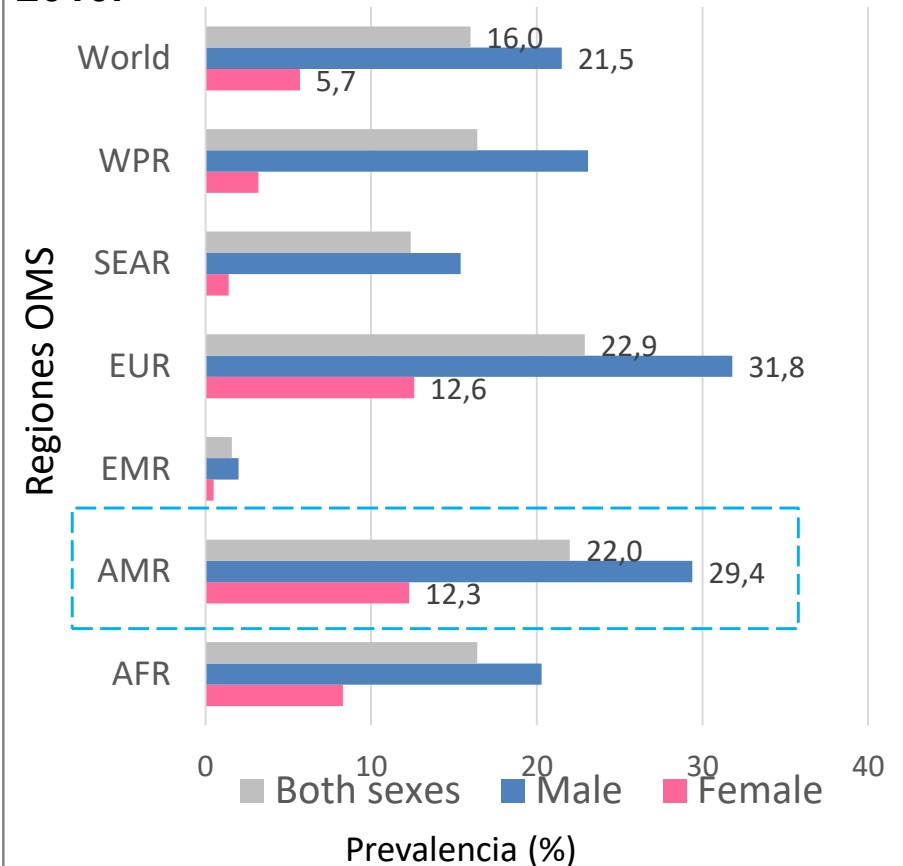
# Consumo de alcohol entre consumidores (15 años y más)

Consumo total de alcohol per cápita (litros de alcohol puro – L) entre **consumidores**, 2010.

AMÉRICAS: 13.6 L



Prevalencia de episodios de consumo excesivo (%) entre bebedores 15 + años, 2010.



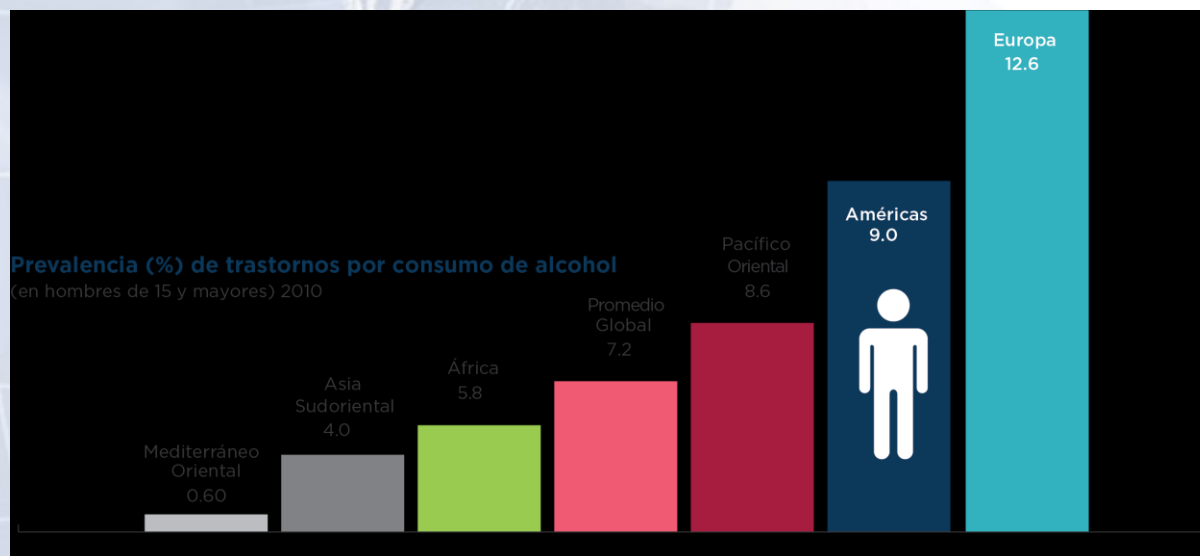
Fuente: OMS, 2014. Global status report on alcohol and health 2014.

# Prevalencia de trastornos por consumo de alcohol por sexo

MUJERES

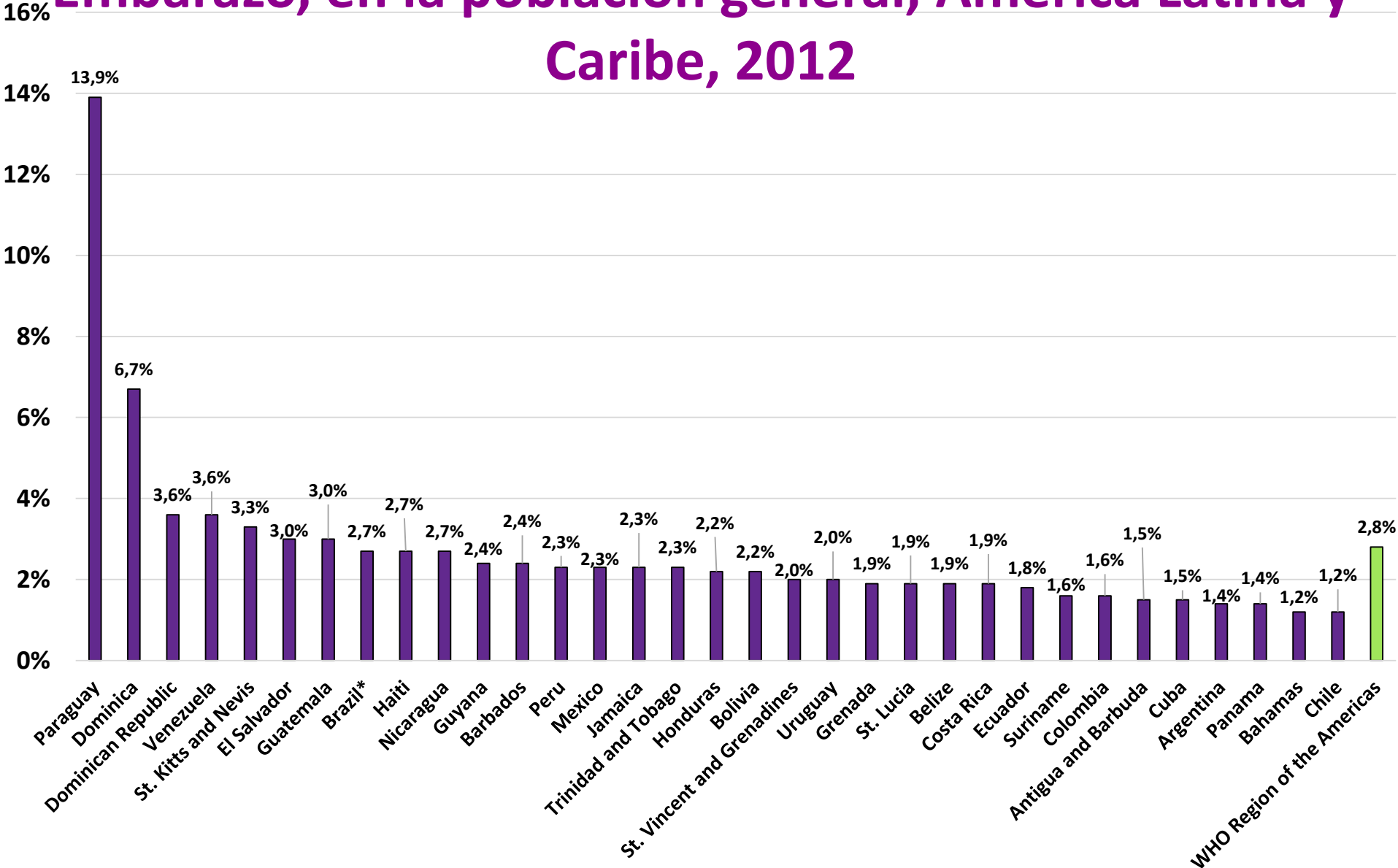


HOMBRES



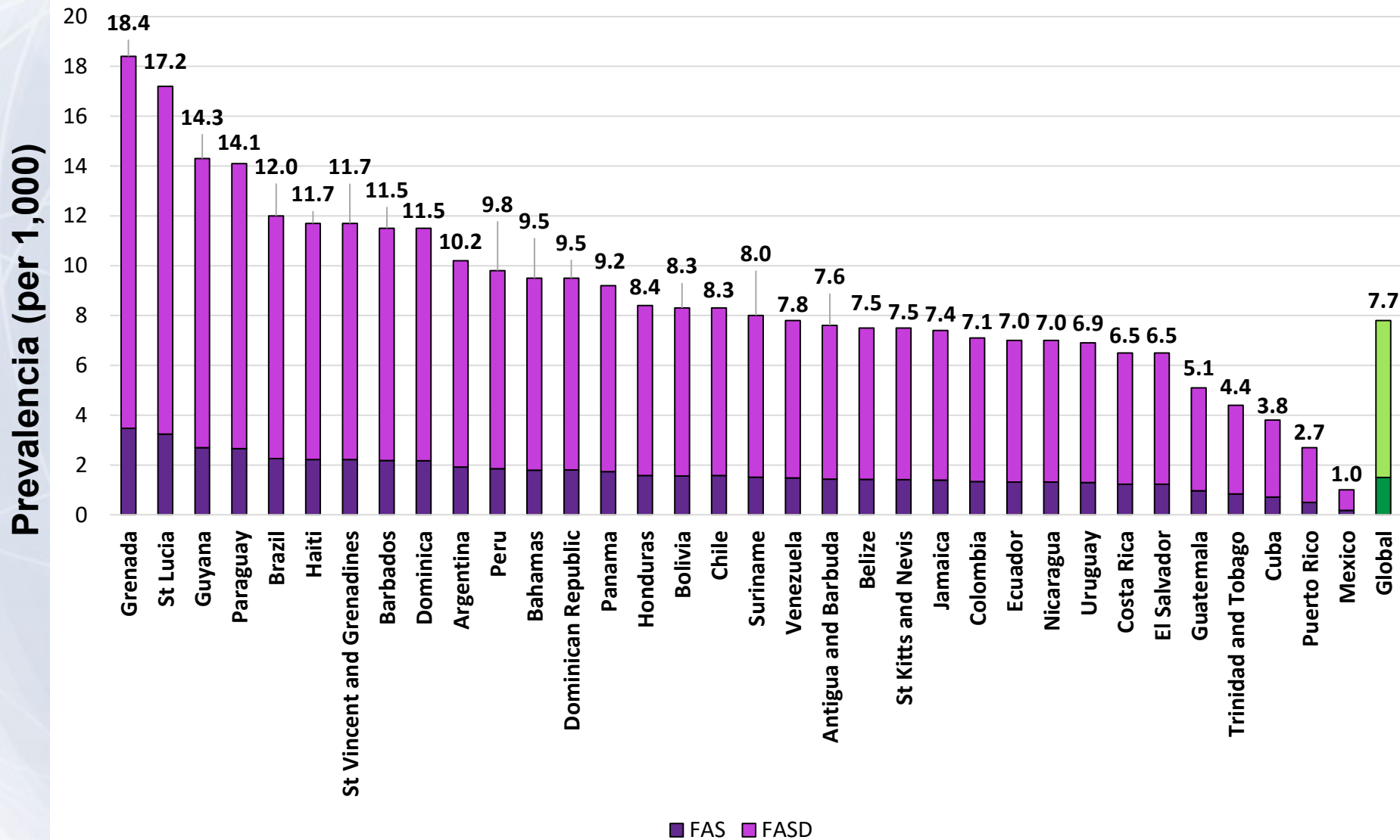
Fuente: OMS. *Global status report on alcohol and health 2014*.

# Prevalencia de Consumo Episódico Excesivo en el Embarazo, en la población general, America Latina y Caribe, 2012

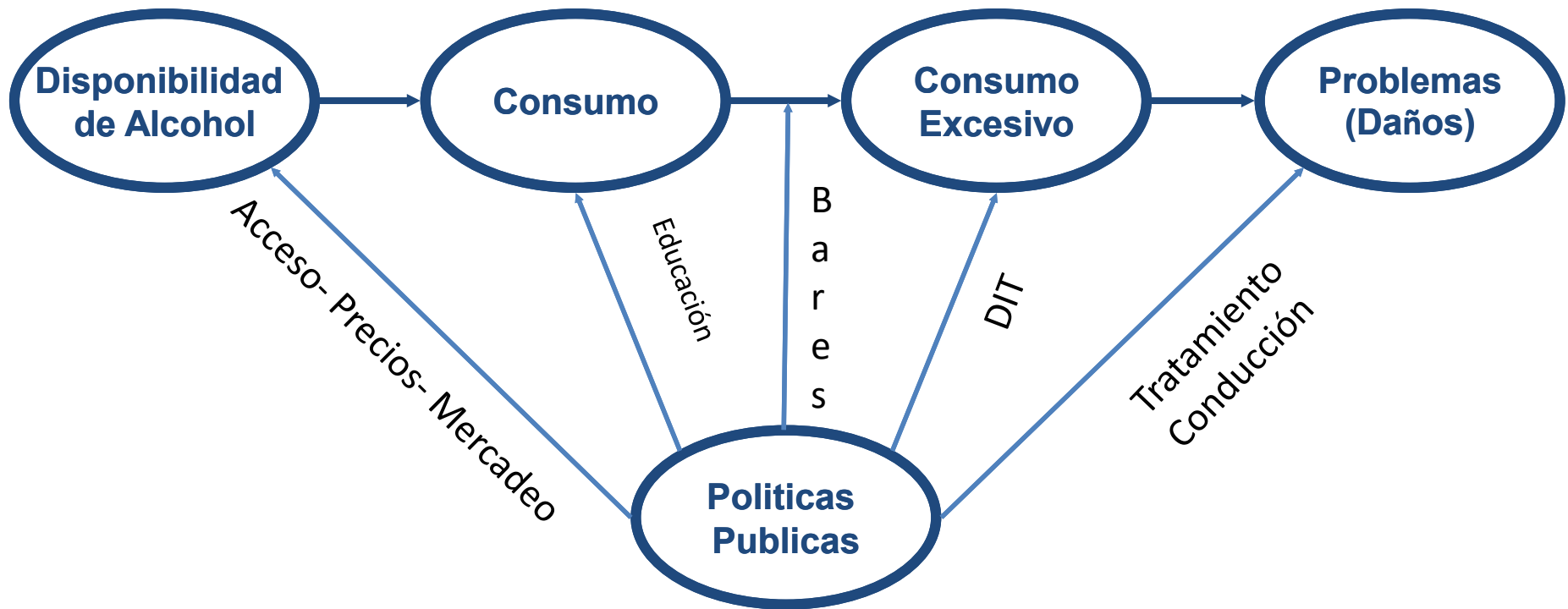


\*Estimate of binge drinking during pregnancy based on a meta-analysis of the current literature

# Prevalencia de SAF y TEAF en America Latina y Caribe, 2012



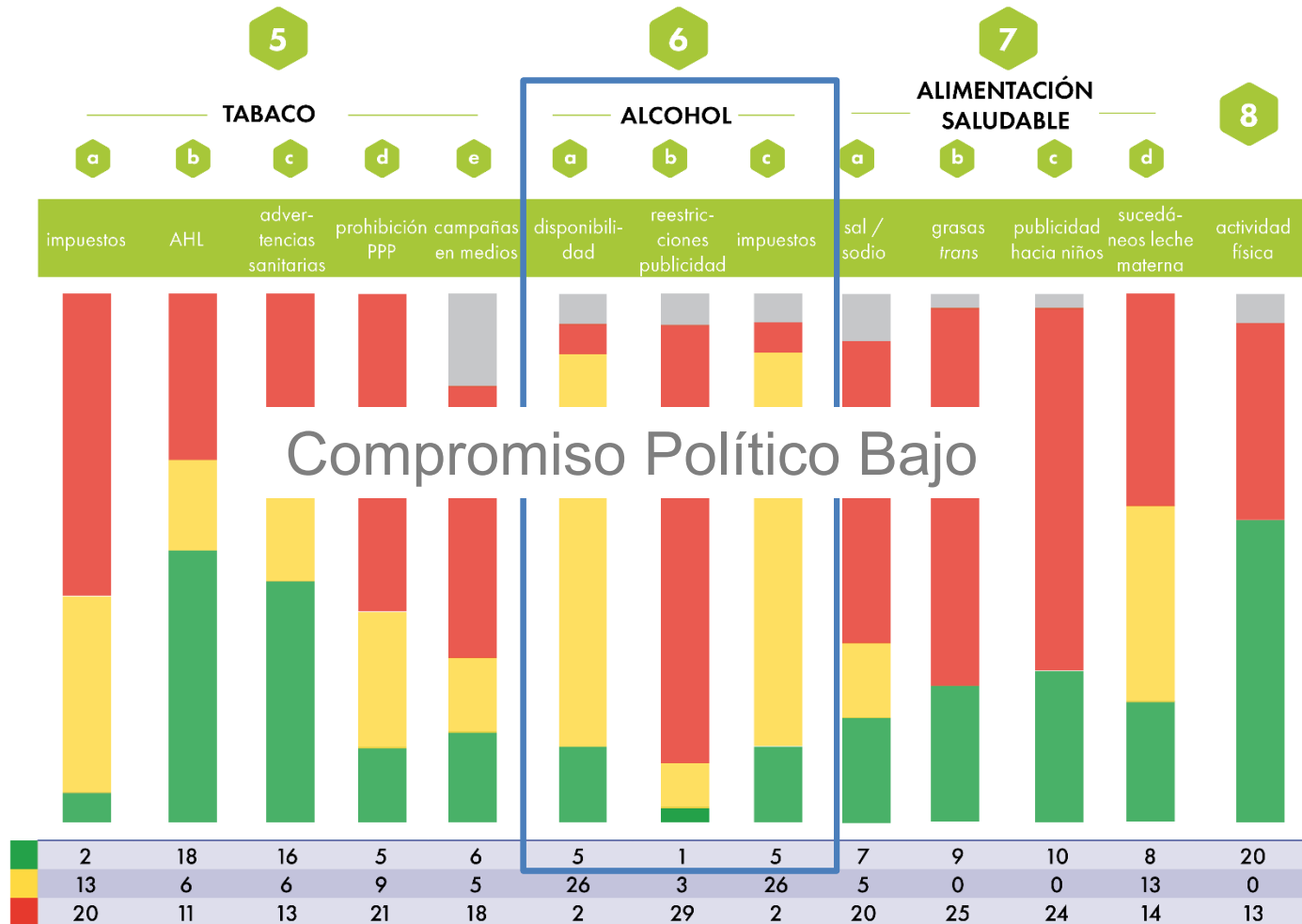
# Que hacer para prevenir y tratar?



# MEDIDAS MÁS COSTO EFECTIVAS PARA PAÍSES DE BAJO Y MEDIANO INGRESO

<b>Consumo nocivo de alcohol</b> (> 50m AVAD; 4.5% carga mundial)	<b>Restricción del acceso al alcohol</b>	Efecto combinado: 5-10 m AVAD evitados (10-20% del impacto del alcohol)
	<b>Prohibir o regular el mercadeo</b>	
	<b>Incrementar los impuestos</b>	

# 3a Reunión de Alto Nivel ONU – Indicadores de progreso de los factores de riesgo para ENT – Región de las Américas



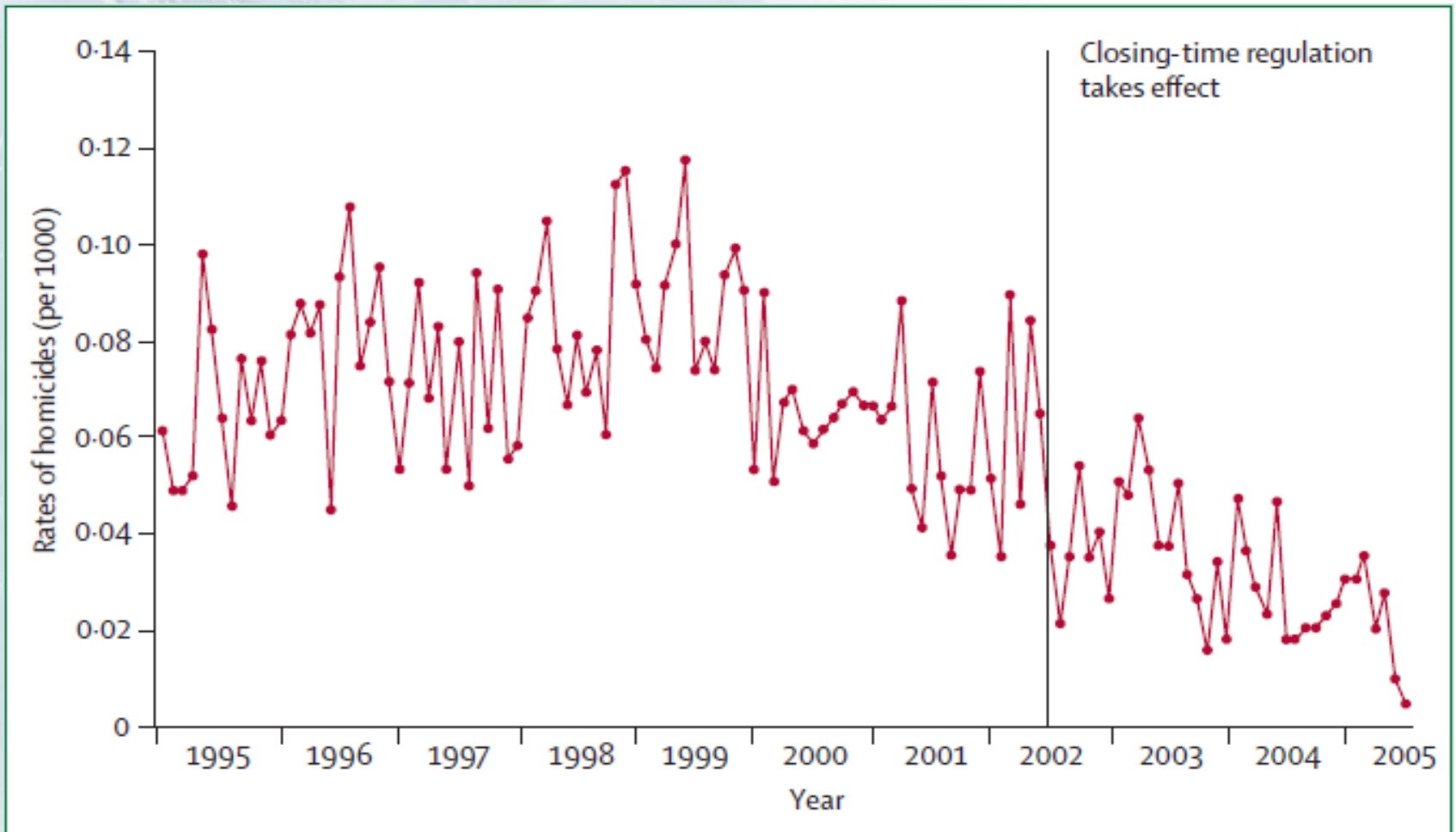
Completamente alcanzado

Parcialmente alcanzado

No alcanzado

No sabe/Sin respuesta

# LIMITAR HORARIOS: Efectos sobre los homicidios en Diadema, Brasil (1995-2005)



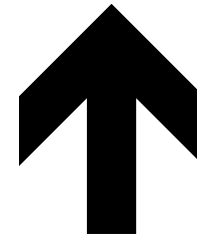


# Cuando los puntos de venta de alcohol aumentan ...



También lo hacen los problemas:

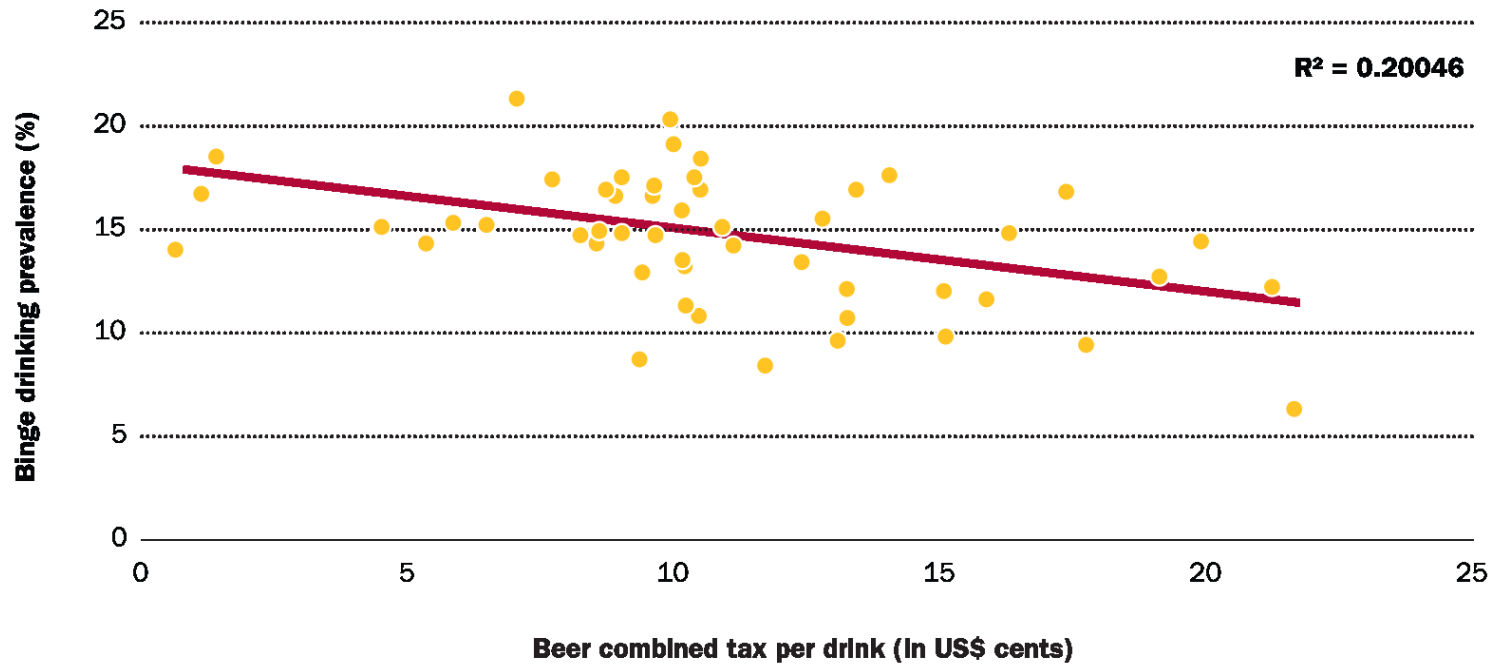
- La violencia / el crimen<sup>1</sup>
- Las infecciones de transmisión sexual<sup>2</sup>
- El ruido<sup>3</sup>
- Las lesiones<sup>4</sup>
- Los daños a la propiedad<sup>5</sup>



Fuentes: 1. Speer et al. 1998; 2. Scribner et al. 1998; 3. Livingston et al. 2007; 4. Holder et al. 2000; 5. Donnelly et al. 2006.

# INCREMENTAR LOS IMPUESTOS FUNCIONA!

**FIGURE 29.** Relationship between levied beer taxes and the prevalence (%) of binge drinking, by state, United States of America, 2010.



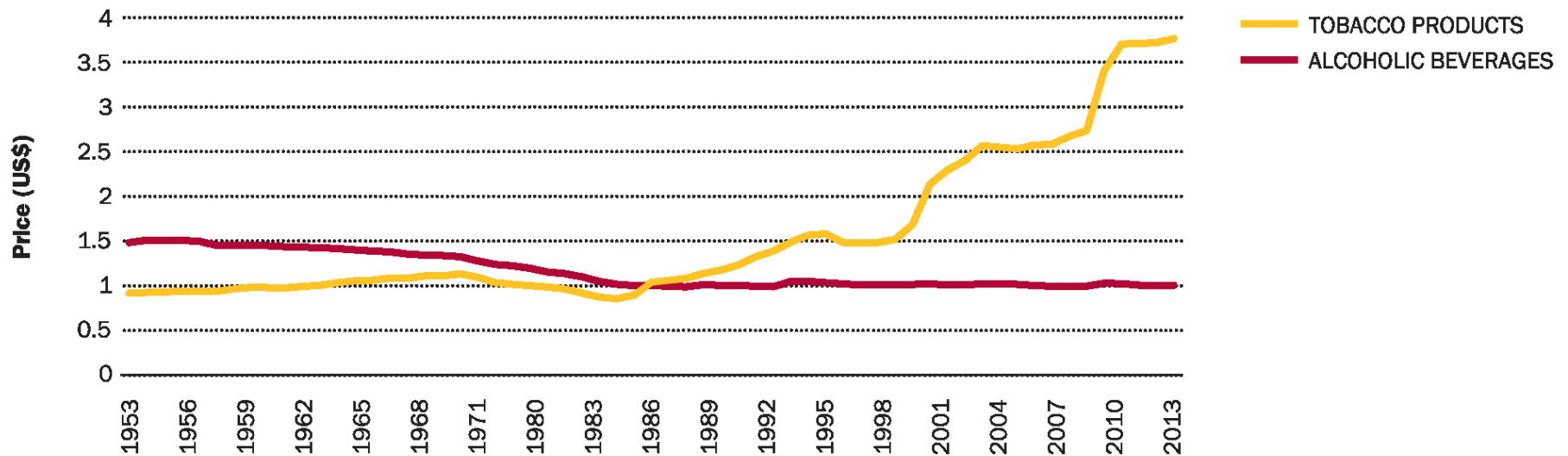
**Note:** Each yellow dot represents a different U.S. state.

**Source:** Xuan Z, Chaloupka FJ, Blanchette J, Nguyen T, Heeren T, Nelson TF, Naimi TS (2014). The Relationship between Alcohol Taxes and Binge Drinking: Evaluating New Tax Measures Incorporating Multiple Tax and Beverage Types. *Addiction*. doi: 10.1111/add.12818.



# Pero las bebidas continúan muy baratas

**FIGURE 30.** Prices of alcoholic beverages and tobacco products relative to the consumer price index, United States of America, 1953–2010.

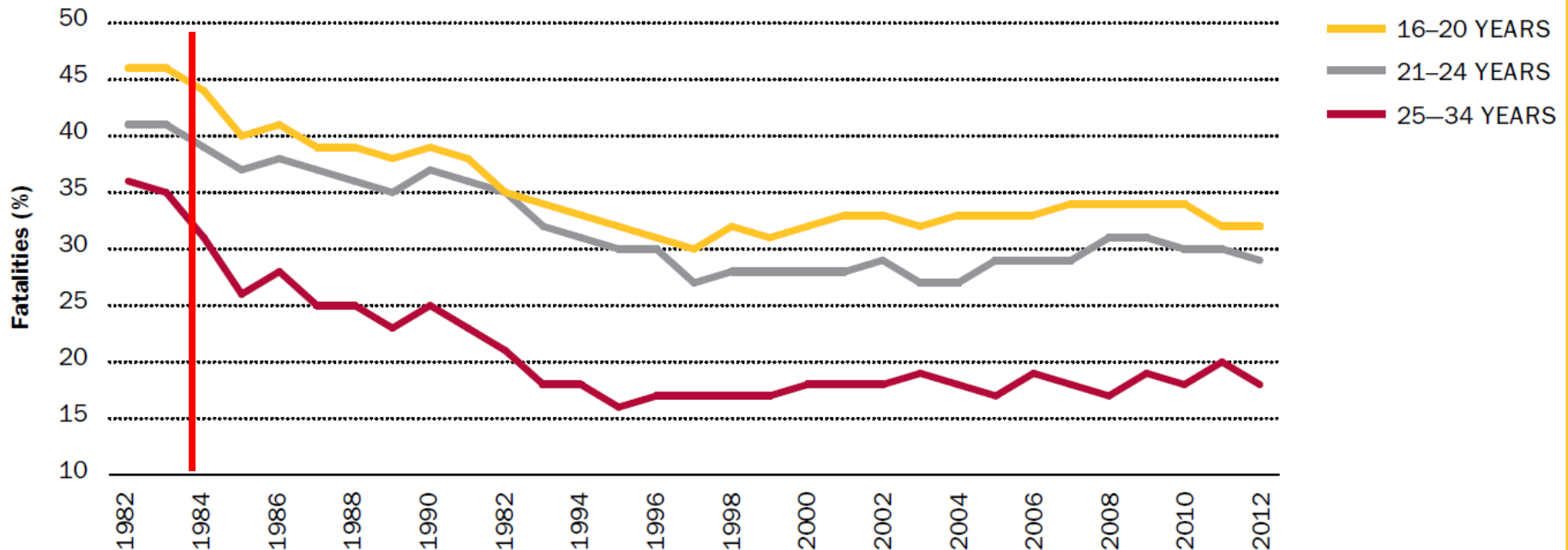


**Source:** Chaloupka F (2014). Alcoholic Beverage and Tobacco Product Prices, Relative to CPI, United States, 1953–2013. Consumer Price Indexes (CPI) from U.S. Bureau of Labor Statistics. Washington, DC.



# Incrementar la edad mínima para consumo funciona!

**FIGURE B2.** Percent of automobile-related fatalities among drivers with a blood alcohol content of 0.08 or higher, by age group, United States, 1982–2012.



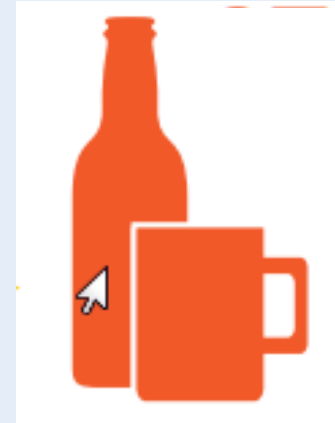
*Note:* NHTSA estimates alcohol involvement when alcohol test results are unknown. For more information, see page 7 of this report.  
*Source:* United States, Department of Transportation, National Highway Traffic Safety Administration, Traffic Safety Facts, 2012, page 10.

**\*National Minimum Drinking Age Act was signed into law in 1984**



# Intervenciones efectivas – Seguridad Vial

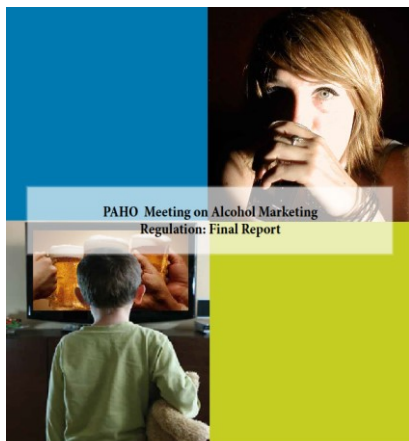
- Establecer leyes sobre los límites de CAS o BrAC
- Establecer leyes mínimas de edad relacionada con el alcohol
- Especificar las sanciones
- Especificar los mecanismos de cumplimiento



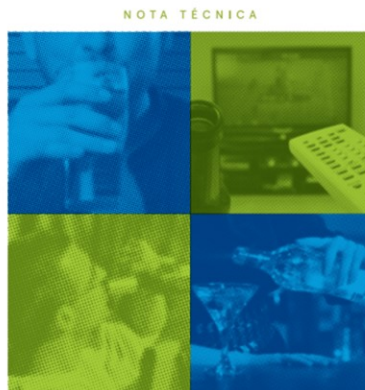
Leyes de conducción bajo los efectos del alcohol deben ser basadas en la concentración del alcohol en la sangre (CAS) de no más de:

**0.05 g/dl**

# REGULAR LA PROPAGANDA, PATROCINIO Y PROMOCIÓN DEL ALCOHOL

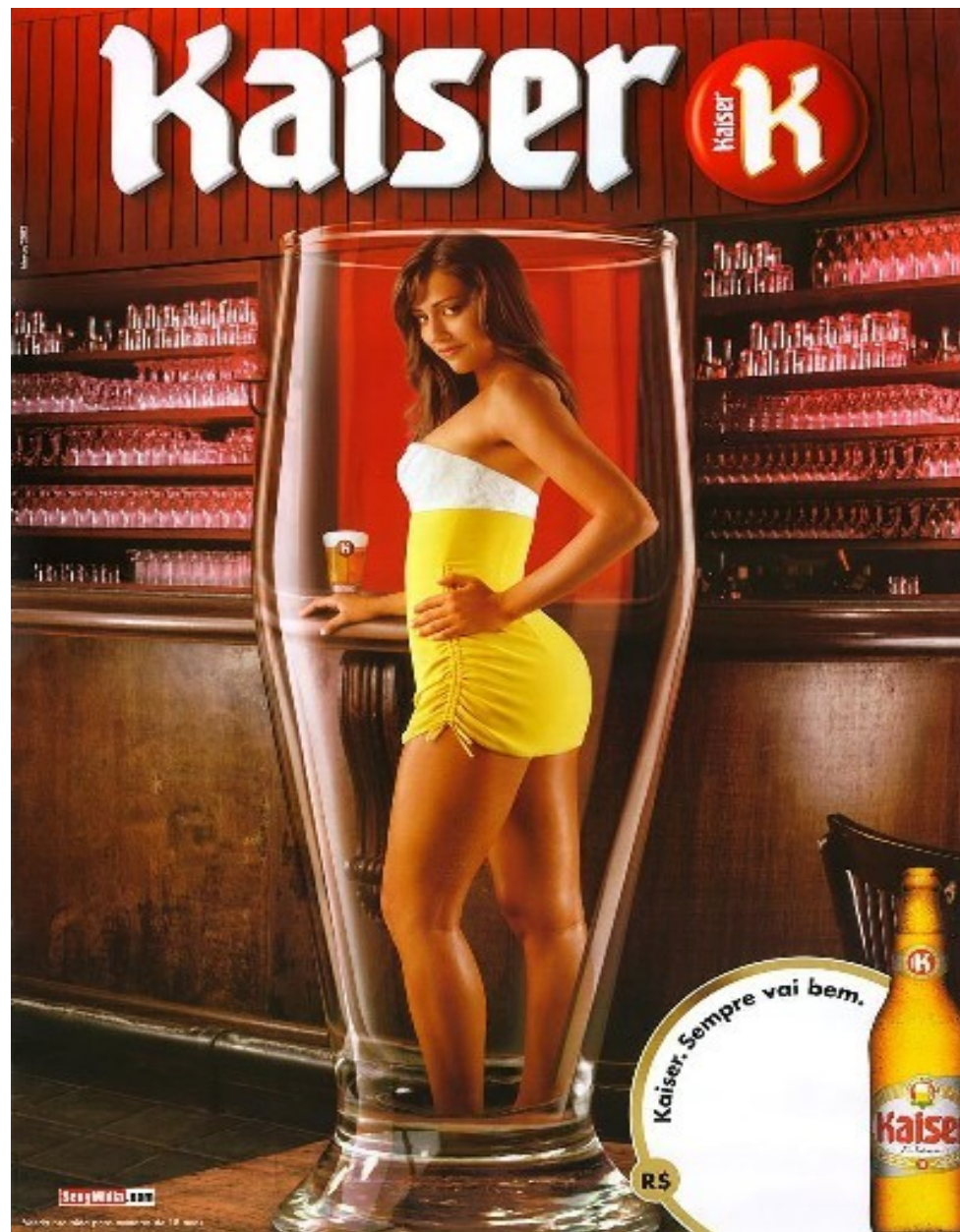


PAHO Meeting on Alcohol Marketing Regulation: Final Report



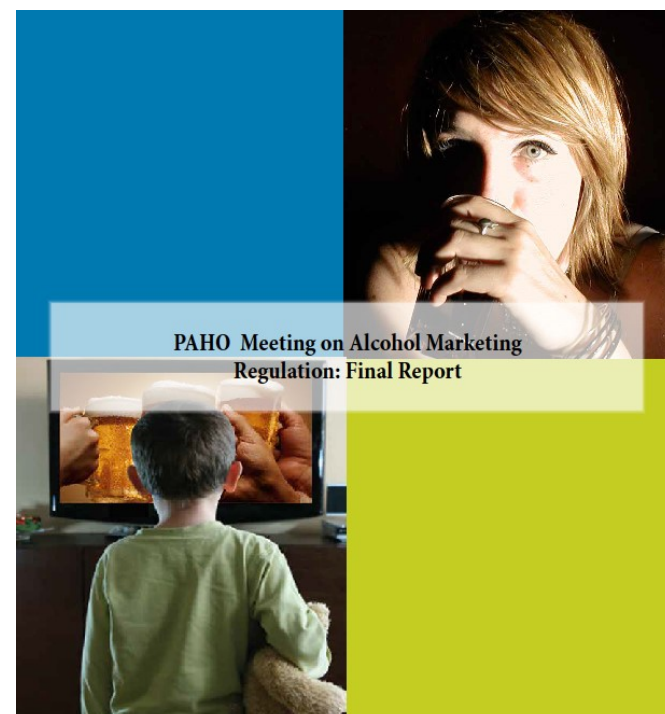
NOTA TÉCNICA

Antecedentes acerca de la reglamentación y el seguimiento de la comercialización de las bebidas alcohólicas para la protección de la salud pública



# RESUMEN DE LA EVIDENCIA

- Jóvenes son más expuestos que los adultos
- Exposición asociada al consumo temprano y excesivo
- Códigos de auto-reglamentación son inefectivos
- Comerciales de marcas incrementan el efecto de la comercialización sobre el consumo
- Mercadeo incrementa compra y consumo de alcohol



[http://www2.paho.org/hq/index.php?option=com\\_content&view=article&id=13130&Itemid=40342](http://www2.paho.org/hq/index.php?option=com_content&view=article&id=13130&Itemid=40342)







# Cerveza anti-oxidante

**INSTANT ENERGY!** 24 Fresh Ideas to Recharge Your Mind and Body

**Special Double Issue**  
Just \$3.50

# fit<sup>ness</sup>

Mind, Body + Spirit

**BURN MORE CALORIES**  
The New Science Behind A Faster Metabolism

**Pretty Hair, Glowing Skin**  
Solutions for a Gorgeous Summer

**Slim. Sexy. Confident!**  
Your Fast Track to Tight Abs, Butt and Thighs

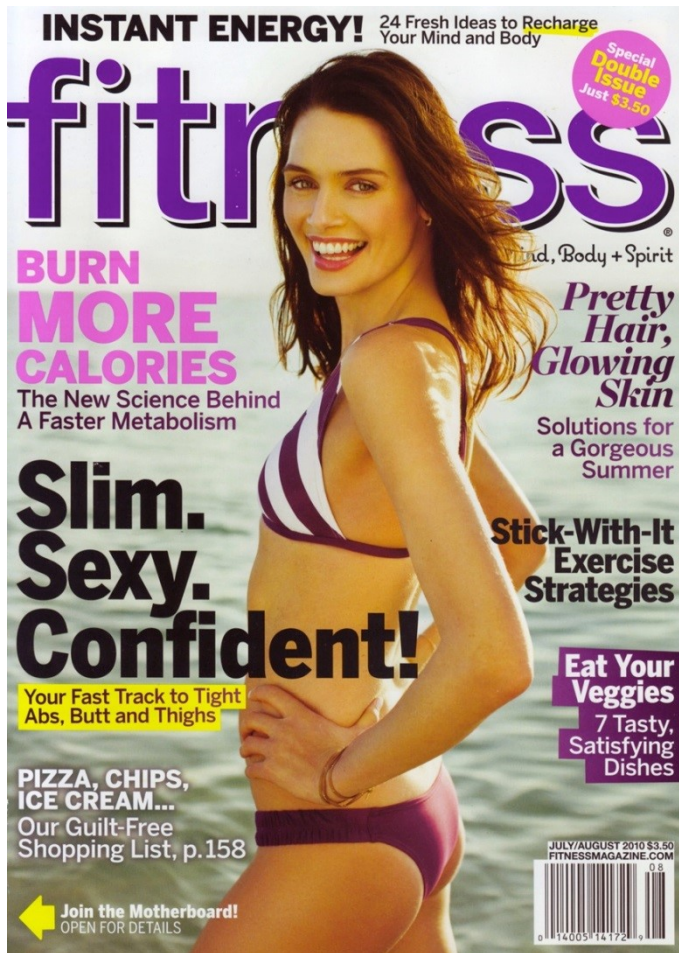
**Stick-With-It Exercise Strategies**

**Eat Your Veggies**  
7 Tasty, Satisfying Dishes

**PIZZA, CHIPS, ICE CREAM...**  
Our Guilt-Free Shopping List, p.158

Join the Motherboard!  
OPEN FOR DETAILS

JULY/AUGUST 2010 \$3.50  
FITNESSMAGAZINE.COM



## Beer With Benefits

What's hot in ale? Tea. Coffee has been used to flavor porters and stouts, and now java's cousin is getting in on the action. Sure, you'll get more bang for your antioxidant buck from fruits and veggies, but, hey, every little bit counts. Wondering what the latest combo of two brews in one tastes like? We chose our top three earls gone wild. —Sarah D'Angelo



### < BluCreek Zen IPA

The India pale ale-green tea mash-up was the fave. "It's refreshing—similar to a traditional IPA," says senior fitness editor Lindsey. (blucreek.com)

### MateVeza Yerba Mate IPA >

Testers enjoyed the fruity flavor of this brew, made with South American yerba maté. Special projects editor Caroline put it simply: "Yummy!" (mateveza.com)

### < Ineeka Organic Green Tea Bier

This ginger-tinged Belgian-style ale tastes more like herbs than hops. "A good option for people who don't love the flavor of beer," says associate beauty editor Ayren. (ineeka.com)





ADVERTENCIA: EL ABUSO DE LA BEBIDA PERJUDICA LA SALUD. I.H.A.D.F.A

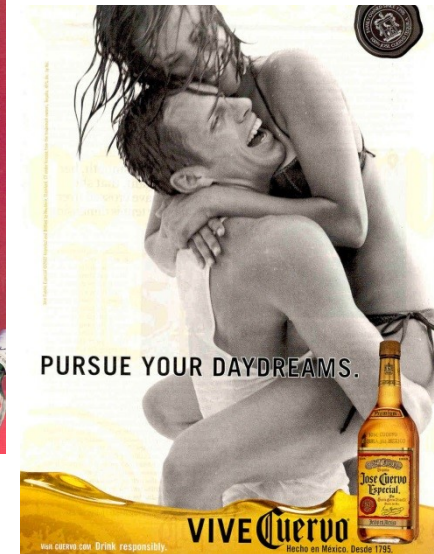
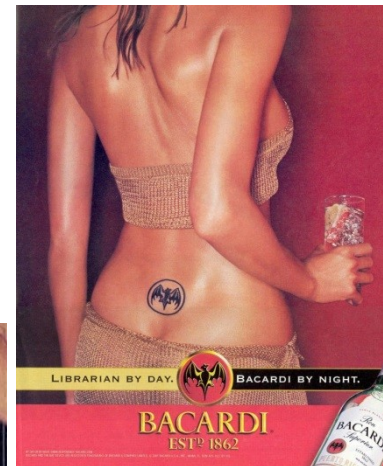
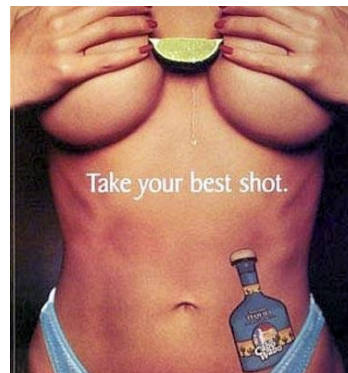
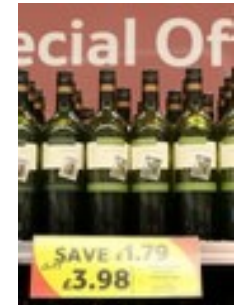
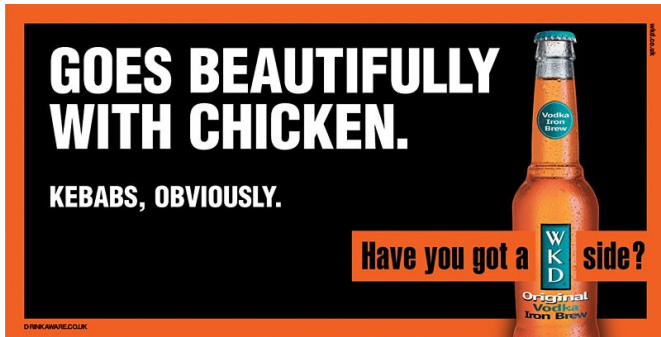


ADVERTENCIA: EL ABUSO DE LA BEBIDA PERJUDICA LA SALUD. I.H.A.D.F.A

[https://www.facebook.com/photo.php?fbid=10152337064444847&set=pb.73491349846.-2207520000.1404935249.&type=3&src=https%3A%2F%2Fscontent-a.xx.fbcdn.net%2Fphotos-xfa1%2Fv%2Ft1.0-9%2F10247457\\_10152337064444847\\_2189706401456207093\\_n.jpg%3Foh%3Dc3b2f71cce0f500e34c613bead85f352%26oe%3D5446BEC8&size=900%2C675](https://www.facebook.com/photo.php?fbid=10152337064444847&set=pb.73491349846.-2207520000.1404935249.&type=3&src=https%3A%2F%2Fscontent-a.xx.fbcdn.net%2Fphotos-xfa1%2Fv%2Ft1.0-9%2F10247457_10152337064444847_2189706401456207093_n.jpg%3Foh%3Dc3b2f71cce0f500e34c613bead85f352%26oe%3D5446BEC8&size=900%2C675)

[https://www.facebook.com/photo.php?fbid=10152337050749847&set=pb.73491349846.-2207520000.1404935270.&type=3&src=https%3A%2F%2Fscontent-a.xx.fbcdn.net%2Fphotos-xfa1%2Ft1.0-9%2F10154434\\_10152337050749847\\_642684781573071833\\_n.jpg&size=900%2C675](https://www.facebook.com/photo.php?fbid=10152337050749847&set=pb.73491349846.-2207520000.1404935270.&type=3&src=https%3A%2F%2Fscontent-a.xx.fbcdn.net%2Fphotos-xfa1%2Ft1.0-9%2F10154434_10152337050749847_642684781573071833_n.jpg&size=900%2C675)

# Ejemplos de violación de los códigos de auto-regulación



Images sourced from  
Google Images

# ALCOHOL, CANCER DE MAMA Y PUBLICIDAD

RECIPES & PAIRINGS  
SHERYL'S SELECTIONS

CHATEAU ST JEAN

ENTER FOR A CHANCE TO  
WIN A GIBSON GUITAR

NOTES OF HOPE  
WITH  
SHERYL CROW  
&  
CHATEAU ST JEAN

SHARE YOUR NOTES OF HOPE AND YOU COULD WIN  
AN AUTOGRAPHED Gibson GUITAR

ENTER NOW

FOR EVERY BOTTLE OF CHATEAU ST. JEAN YOU  
BUY THIS OCTOBER, \$1 WILL BE DONATED  
TO HELP FIND A CURE FOR BREAST CANCER

A Perfect Pairing  
OF RELAXED ELEGANCE

Chateau St. Jean Chardonnay and Pinot Noir bottles with pink ribbons.



happy Bitch™

Special October Promotion

For every bottle of our  
Pink Chardonnay you purchase  
in October, we will donate \$1.00  
to breast cancer research.

Thank you for your support.

www.HappyBitchWines.com



Materialles de  
AlcoholJustice.org

# La diversidad de la oferta

**Open Bar = precio unico para consumir toda la noche**  
**Promocion de la Intoxicacion**

31/10 23hrs  
Grêmio Bela Vista  
Av. 8A, 1225 - Rio Claro, SP

**AMNESIA**  
EDIÇÃO PECADOS

Qual pecado você vai querer esquecer?  
traje branco | FESTA NEON | tinta neon

**OPEN BAR**  
7 pecados...  
...7 bebidas

**ATRAÇÕES**  
DJ ROSHA DJ VESPER

Universitário  
com carteirinha  
R\$20 (1º lote)  
R\$25 (2º lote)  
R\$30 (Portaria)

Não-universitário  
R\$30 (Lote único)  
R\$40 (Portaria)

Ponto de Venda  
- Cantina da UNESP  
- SALOMÉ BOUTIQUE - Rua 3, nº1514  
- WAIMANALO - Shopping Rio Claro

R\$ 20,00  
???  
(US\$ 5,00)

19.01  
SAB/23h

**FUCK YEAH!**  
É OPEN BAR

**DARK ROOM**  
**PRIVATE ROOMS**

No som:  
Drug  
Ricardinho F.  
DarkKmila  
e convidados

cerveja, whisky,  
vodka, refri,  
agua, energetico  
e tequila

R\$ 35 antecipados na hora - FUSE - R\$ 45 na lista em [abstratti.com.br/listas](http://abstratti.com.br/listas) - R\$ 50 na hora

APÓIO: PROVÍNCIA ROCKBOX citrus

REALIZAÇÃO: ABSTRATTI PRODUTORA LOCAL: Madrigal

Av. Farrapos, 1361

# Bebidas Con Más Alcohol en uno solo envase: “Binge in a Can”

THE HYORILLA & COLT 45 PRESENT



# Blast in a Glass

WEDNESDAY APRIL 6TH AT THE CLERMONT LOUNGE BACKBONE DUNGEON FAMILY IN THE BUILDING MAYHEM ATLANTA'S OWN BASS JUGGANHOT SHAKIN' UP THE CLERMONT FOR THE FIRST TIME MIGHTY HIGH COUP FILMING THEIR NEW VIDEO "BOOM" KILLER & THE SAVAGE • DJ FRANKIE D

SEE ALL NIGHT LONG! • ALLKIDS 21+ WITH ID • BOOKS AT 10:00  
AT THE CLERMONT • 109 PACIFIC STREET SE CORNER 4TH ST. SE 30309  
TRY BLAST BY COLT NOW AVAILABLE IN GEORGIA, COME TASTE IT FOR THE FIRST TIME AT BLAST IN GLASS





NOW AVAILABLE



**BLAST**

12pk / 24oz CAN

\$23.99

+Tax  
+Dep

# RESPONSABILIDAD SOCIAL CORPORATIVA

Bebidas no alcohólicas

*Stella Artois compra un trago a una Lady*





# RESPUESTA SANITARIA

- Riesgos/daños vs. dependencia
- Detección temprana en atención primaria con intervenciones breves
- Tratamiento con base comunitaria y en el sistema de APS
- Servicios sociales y Sistemas de apoyo para la recuperación

Tratamiento de la dependencia



Intervenciones breves

# Servicios y Salud de la Mujer

Mayor estigma en la atención primaria y pre-natal

Mayor estigma en la población

Menor disponibilidad de servicios para mujeres y servicios que favorezcan el tratamiento y recuperación

No hay educación pública sobre los riesgos del uso de alcohol en el embarazo

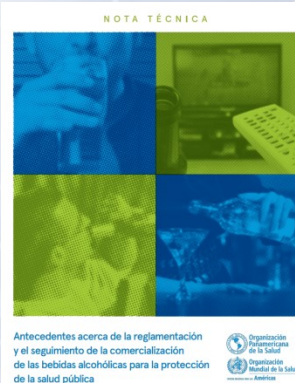
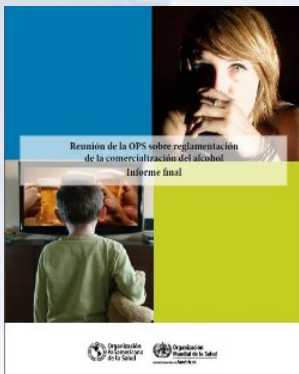
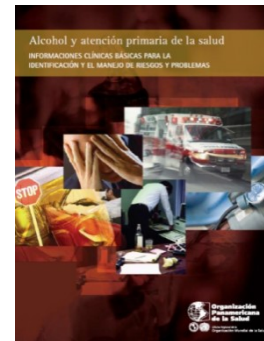
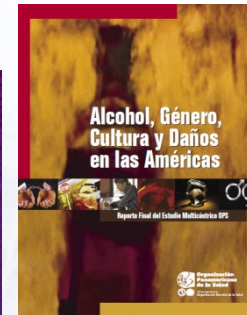
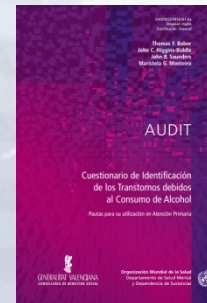
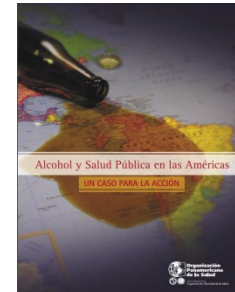
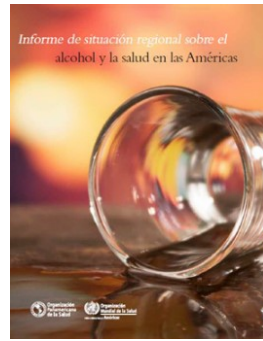
Pocos servicios para detección temprana de casos y apoyo a los niños con retrasos en el desarrollo y sus familias

# CONCLUSIONES

- Las mujeres son más vulnerables a los efectos del alcohol (biológicos, económicos y sociales), cuando comparadas al mismo consumo por los hombres
- La inequidad de género está asociada a los daños de alcohol en la sociedad
- El alcohol agrava la violencia contra la mujer, cuando el perpetrador consume y es violento
- Su consumo en el embarazo pasa desapercibido por profesionales de la salud y así no se benefician de la información, apoyo y tratamiento necesarios para proteger su feto
- La propaganda explota las inequidades y mantiene los estereotipos del machismo y abuso de la mujer, al mismo tiempo en que usa el concepto de equidad para vender más alcohol a las mujeres
- Tienen menor acceso al tratamiento y servicios de apoyo cuando son dependientes
- Sufren aislamiento de la familia y comunidad cuando dependientes

# Información para la Acción Política

- Monitoreo del Consumo de Alcohol.
- El Alcohol en la Atención Primaria de la Salud.
- El Alcohol, la Salud y el desarrollo.
- El Alcohol en los países en desarrollo.
- Prevención de las lesiones relacionadas con el consumo de alcohol.
- Política en materia de alcohol y salud pública
- El Alcohol y la Violencia de pareja.
- Regulación en el marketing del Alcohol.



# HERRAMIENTAS VIRTUALES

## OPS/OMS

### Cursos de auto-aprendizaje- gratuitos, abiertos a todos

- Política de Alcohol y Salud Pública
- AUDIT IB
- ASSIST IB
- Política de Drogas y Salud Pública
- Abogacia para las Politicas Públicas sobre Alcohol
- Alcohol en el Embarazo

<http://www.campusvirtualesp.org/?q=en>



# Las Redes Regionales

## PANNAPH (Red Panamericana de Alcohol y Salud Pública)

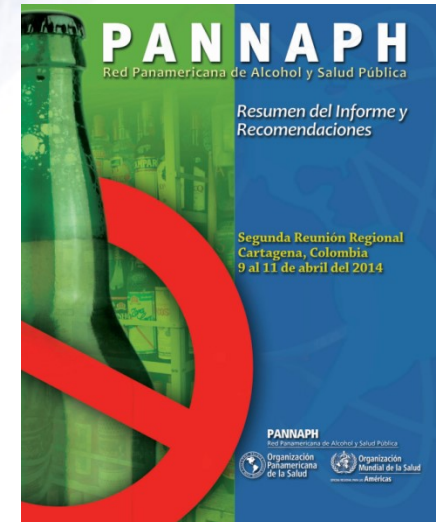
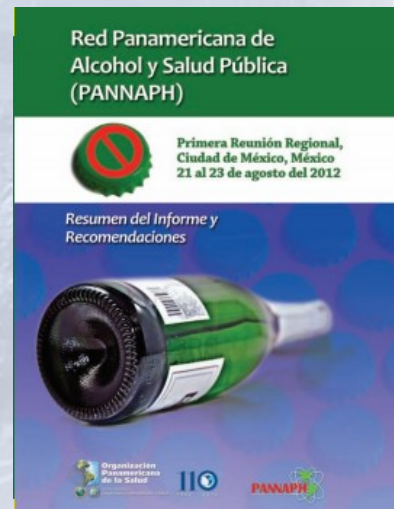
- 2 Reuniones presenciales(2012, 2014).
- Página web y servidor de listas de correo electrónico (Listserv) con 210 miembros: puntos focales de la OPS, de MOH , ONGs, centros colaboradores y algunos investigadores. Se enviaron alrededor de 900 mensajes desde el 2012.
- La Encuesta Mundial sobre el Alcohol y la Salud (2011, 2014, 2015, 2016).

## INEBRIA LATINA

- Unos 215 miembros, página web, boletín y Listserv, webinars.
- Reuniones en Ribeirão Preto (2008); Nueva York 2017, **Chile 27-28 Septiembre 2018.**

## APOYO DE OTRAS REDES

- La Coalición Caribeña Saludable
- La Coalición Latina ENT
- La Red CARMEN
- GAPA



# E-portal de la OMS

- <https://www.saberdealcohol.org.mx/>  
(Spanish)
- <https://www.informalcool.org.br/>  
(Portuguese)
- <https://www.alcoholwebindia.in/> (English)



*Muchas  
Gracias!*  
*monteirm@paho.org*



**Organización  
Panamericana  
de la Salud**



**Organización  
Mundial de la Salud**

**OFICINA REGIONAL PARA LAS Américas**